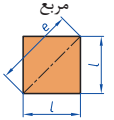
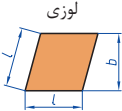
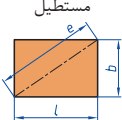
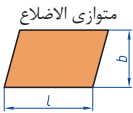


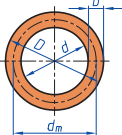
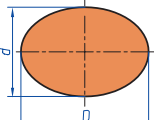
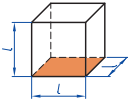
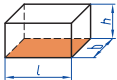
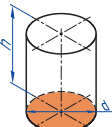
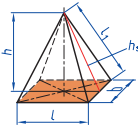
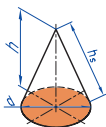
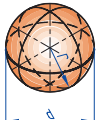


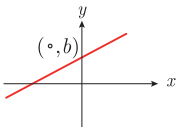
فصل ۱

شایستگی‌های پایه فنی

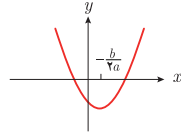
 <p>مربع</p>	<p>L طول ضلع e قطر A مساحت</p>	<p>$A=L^2$ $e=\sqrt{2} \cdot L$</p>
 <p>لوزی</p>	<p>b ارتفاع L طول ضلع A مساحت</p>	<p>$A=L \cdot b$</p>
 <p>مستطیل</p>	<p>e قطر b عرض L طول A مساحت</p>	<p>$e=\sqrt{L^2 + b^2}$ $A=L \cdot b$</p>
 <p>متوازی الاضلاع</p>	<p>l طول b عرض A مساحت</p>	<p>$A=L \cdot b$</p>
 <p>دوزنقه</p>	<p>A مساحت L₁ طول قاعده بزرگ L₂ طول قاعده کوچک L_m طول متوسط b عرض</p>	<p>$L_m = \frac{L_1 + L_2}{2}$ $A = L_m \cdot b$ $A = \frac{L_1 + L_2}{2} \cdot b$</p>
 <p>مثلث</p>	<p>A مساحت L طول قاعده b ارتفاع</p>	<p>$A = \frac{L \cdot b}{2}$</p>
 <p>حلقه دایره‌ای</p>	<p>A مساحت D قطر خارجی d قطر داخلی d_m قطر متوسط b عرض</p>	<p>$d_m = \frac{D + d}{2}$ $A = \pi \cdot d_m \cdot b$ $A = \frac{\pi}{4} (D^2 - d^2)$</p>
 <p>بیضی</p>	<p>A مساحت D قطر بزرگ d قطر کوچک U محیط</p>	<p>$U = \frac{\pi}{2} \cdot (D + d)$ $A = \frac{\pi \cdot D \cdot d}{4}$</p>

<p>مکعب</p> 	<p>A_0 مساحت L طول ضلع V حجم</p>	<p>$A_0 = 6L^2$ $V = L^3$</p>
<p>مکعب مستطیل</p> 	<p>b عرض h ارتفاع A_0 مساحت L طول قاعده V حجم</p>	<p>$V = L \cdot b \cdot h$ $A_0 = 2 \cdot (L \cdot b + L \cdot h + b \cdot h)$</p>
<p>استوانه</p> 	<p>A_m مساحت جانبی h ارتفاع V حجم A_0 مساحت</p>	<p>$A_m = \pi \cdot d \cdot h$ $V = \frac{\pi \cdot d^2}{4} \cdot h$ $A_0 = \pi \cdot d \cdot h + 2 \cdot \frac{\pi \cdot d^2}{4}$</p>
<p>هرم منتظم</p> 	<p>h ارتفاع h_s ارتفاع وجه b عرض قاعده L_1 طول یال L طول قاعده V حجم</p>	<p>$V = \frac{L \cdot b \cdot h}{3}$ $L_1 = \sqrt{h_s^2 + \frac{b^2}{4}}$ $h_s = \sqrt{h^2 + \frac{L^2}{4}}$</p>
<p>مخروط</p> 	<p>V حجم d قطر h ارتفاع h_s طول یال A_M مساحت جانبی</p>	<p>$h_s = \sqrt{\frac{d^2}{4} + h^2}$ $A_M = \frac{\pi \cdot d \cdot h_s}{2}$ $V = \frac{\pi \cdot d^2}{4} \cdot \frac{h}{3}$</p>
<p>کره</p> 	<p>A_0 مساحت V حجم d قطر کره</p>	<p>$A_0 = \pi \cdot d^2$ $V = \frac{\pi \cdot d^3}{6}$</p>

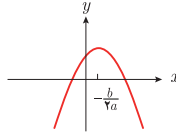
■ نمودارها و منحنی‌ها



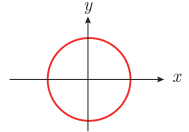
$$y = mx + b$$



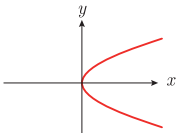
$$y = ax^2 + bx + c \quad (a > 0)$$



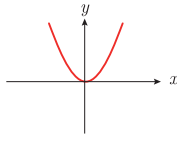
$$y = ax^2 + bx + c \quad (a < 0)$$



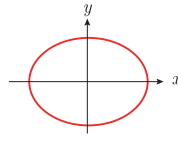
$$x^2 + y^2 = a^2$$



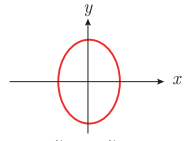
$$y^2 = 2px \quad (p > 0)$$



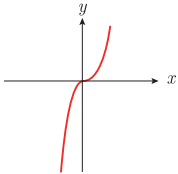
$$x^2 = 2py \quad (p > 0)$$



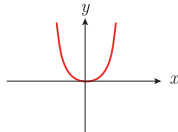
$$\frac{x^2}{a^2} - \frac{y^2}{b^2} = 1$$



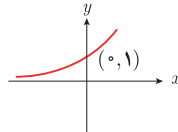
$$\frac{y^2}{a^2} - \frac{x^2}{b^2} = 1$$



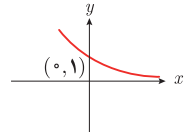
$$y = ax^x \quad (a > 0)$$



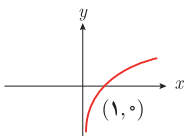
$$y = ax^x \quad (a > 0)$$



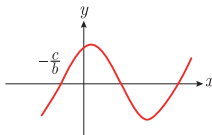
$$y = b^x \quad (b > 1)$$



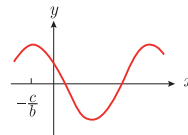
$$y = b^{-x} \quad (b > 1)$$



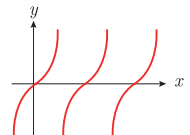
$$y = \log_b x$$



$$y = a \sin(bx + c) \quad (a > 0, c > 0)$$



$$y = a \cos(bx + c) \quad (a > 0, c > 0)$$



$$y = a \tan x \quad (a > 0)$$

$$\lim_{x \rightarrow a} f(x) = A \quad \lim_{x \rightarrow a} g(x) = B. \quad \Leftarrow \text{اگر}$$

$$\lim_{x \rightarrow a} k = k \quad \text{و} \quad \lim_{x \rightarrow a} [k \cdot f(x)] = k \cdot \lim_{x \rightarrow a} f(x) = k \cdot A.$$

$$\lim_{x \rightarrow a} [f(x) \pm g(x)] = \lim_{x \rightarrow a} f(x) \pm \lim_{x \rightarrow a} g(x) = A \pm B$$

$$\lim_{x \rightarrow a} [f(x) \cdot g(x)] = [\lim_{x \rightarrow a} f(x)] \cdot [\lim_{x \rightarrow a} g(x)] = A \cdot B$$

$$\lim_{x \rightarrow a} \frac{f(x)}{g(x)} = \frac{\lim_{x \rightarrow a} f(x)}{\lim_{x \rightarrow a} g(x)} = \frac{A}{B} \quad B \neq 0$$

$$p(x) \quad \text{چند جمله‌ای باشد} \Rightarrow \lim_{x \rightarrow a} p(x) = p(a).$$

$$\lim_{x \rightarrow a} [f(x)]^k = [\lim_{x \rightarrow a} f(x)]^k = A^k.$$

■ پیوستگی و ناپیوستگی تابع‌ها

تابع f و یک نقطه a از دامنه آن را در نظر بگیرید. گوییم تابع f در نقطه a پیوسته است، هرگاه حد f در a موجود باشد و

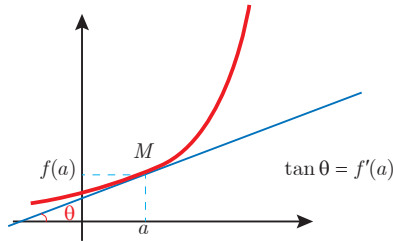
$$\lim_{x \rightarrow a} f(x) = f(a)$$

در غیر این صورت گوییم تابع f در نقطه a ناپیوسته است. اگر تابعی در همه نقاط دامنه خود پیوسته باشد، آن را تابعی پیوسته می‌نامند.

✓ مشتق و شیب خط مماس بر نمودار تابع

فرض کنید تابع f در نقطه a از دامنه خود مشتق پذیر باشد. در این صورت، $f'(a)$ نشان دهنده

شیب خط مماس بر نمودار این تابع در نقطه $M = \begin{bmatrix} a \\ f(a) \end{bmatrix}$ است.



مشتق تابع

$$m_{\tan} = \lim_{h \rightarrow 0} \frac{f(x_1 + h) - f(x_1)}{h}$$

$$f'(x) = \lim_{h \rightarrow 0} \frac{f(x+h) - f(x)}{h}$$

$$f(x) = k \quad f'(x) = 0.$$

$$f(x) = x^n \quad f'(x) = nx^{n-1}$$



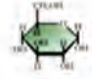









$$f(x) = k \cdot g(x) \quad f'(x) = k \cdot g'(x)$$

$$f(x) = u(x) \pm v(x) \quad f'(x) = u'(x) \pm v'(x).$$

$$f(x) = u(x) \cdot v(x) \quad f'(x) = u(x) \cdot v'(x) + v(x) \cdot u'(x).$$

$$f(x) = u(x)/v(x) \quad f'(x) = \frac{v(x) \cdot u'(x) - u(x) \cdot v'(x)}{[v(x)]^2}.$$

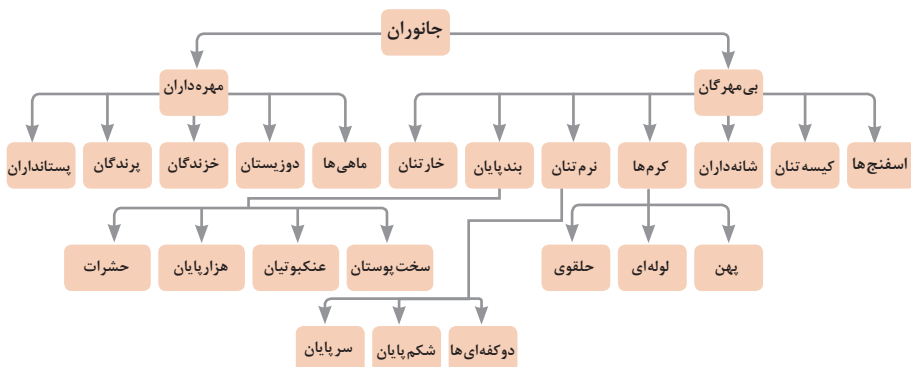
$$y = f[g(x)] \quad \frac{dy}{dx} = f'[g(x)] \cdot g'(x).$$

ساختار سلولی	درشت مولکول	واحد سازنده	
 نشاسته در کلروپلاست	 نشاسته	 گلوکز	هیدرات کربن
 کروموزوم	 دی‌ان‌ای	 نوکلئوتید	اسید نوکلئیک
 پروتئین انقباضی	 پلی‌پپتید	 آمینواسید	پروتئین
 سلول‌های چربی	 چربی	 اسید چرب	لیپید

تصویر انواع درشت مولکول‌های شرکت‌کننده در ساختار یاخته‌ها

سازمان‌بندی یاخته‌ها

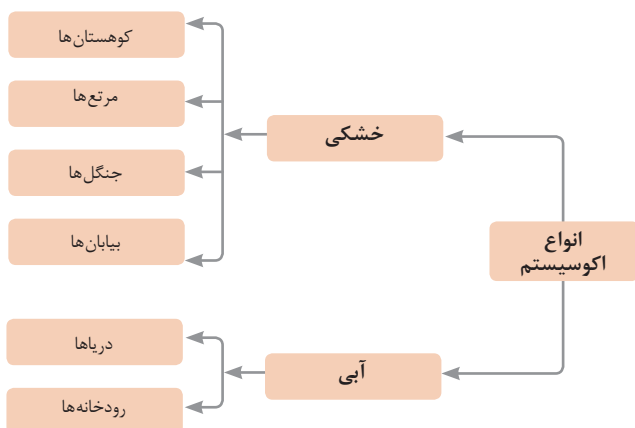


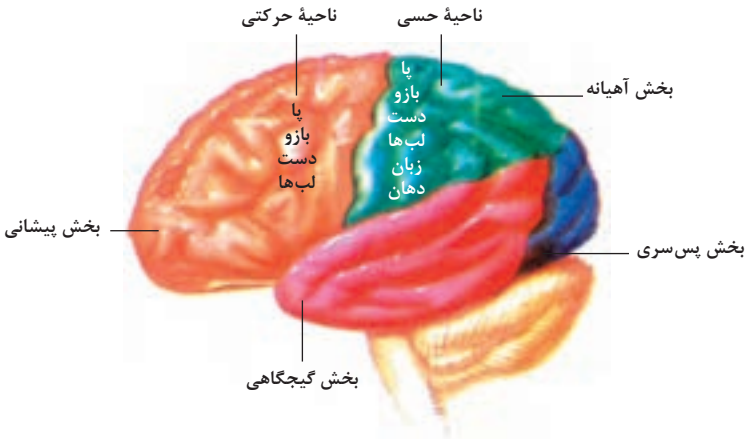


تصویر گروه‌های اصلی جانوران

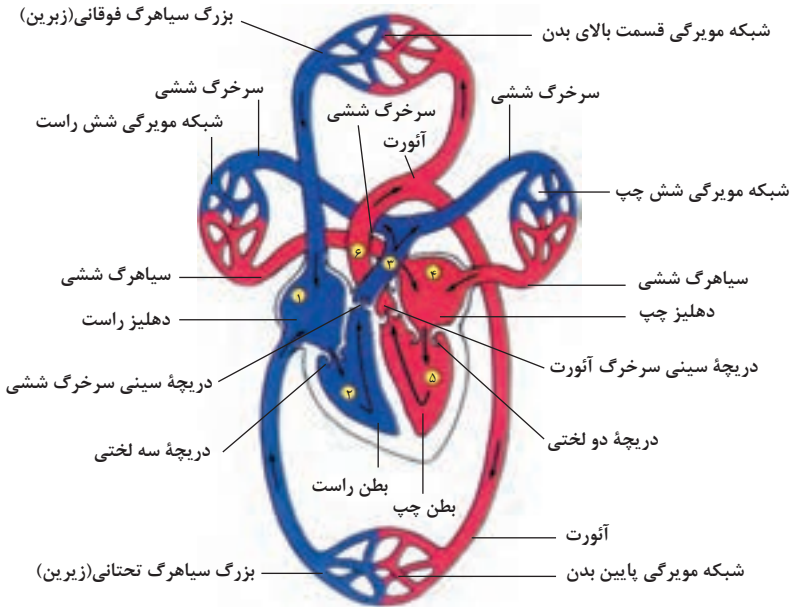
جدول فهرست منابع طبیعی

موضوعات	نوع منبع
جنگل‌ها و مراتع و کشاورزی	منابع گیاهی
حیات وحش و دامپروری	منابع جانوری
مجموعه قارچ‌ها و باکتری‌ها	منابع میکروبی
مدت زمان دریافت نور، شدت نور خورشید، دما، شدت باد، رطوبت، ابرناکی و انواع بارش	منابع جوی
انواع آب: سفره‌های آب زیرزمینی، چشمه‌ها، روان‌آب‌ها، آبگیرها، دریاچه‌ها، دریاها و اقیانوس‌ها	منابع آبی
انواع خاک و بستر سنگی - کوه، تپه، دره و دشت	منابع خاکی
فلزات و سنگ‌های قیمتی	منابع کانی
نفت، گاز و زغال سنگ	منابع فسیلی
تمام افراد جامعه	منابع انسانی

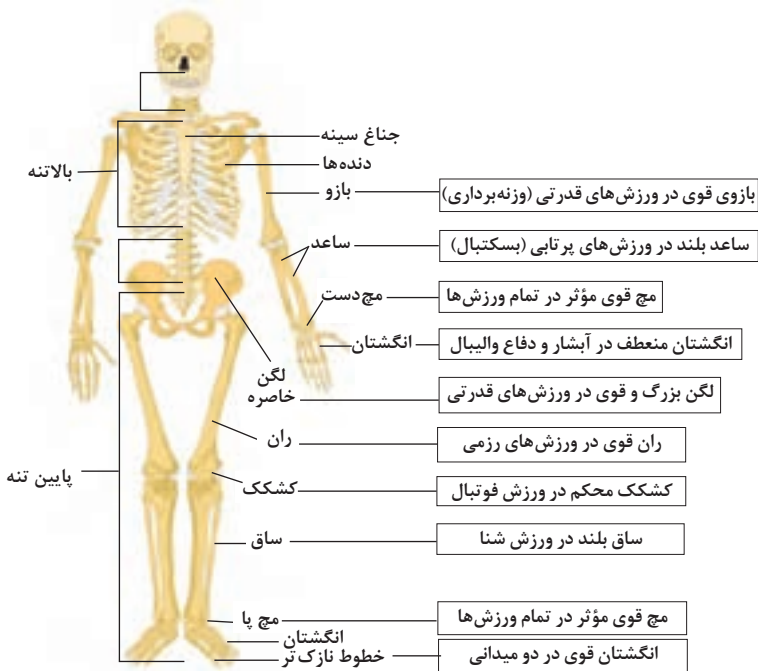




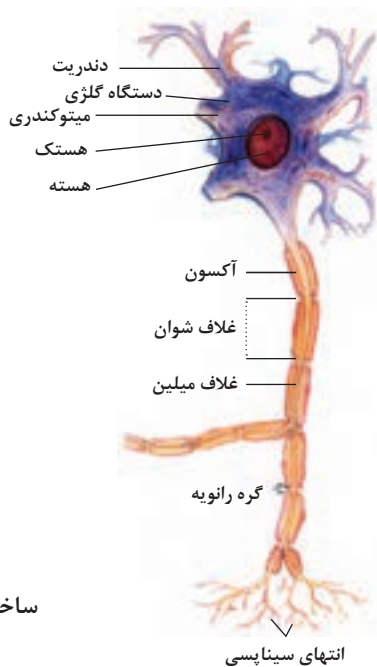
مراکز قشر مخ



شکل بالا گردش خون را در بدن نشان می‌دهد. شماره ۱، ۲، ۳، ۴ و آغاز و پایان گردش ششی و ۱، ۵ و ۶ آغاز و پایان گردش عمومی خون را نشان می‌دهد.



تنوع استخوان ها و کاربرد آنها در ورزش



ساختمان نرون

ضریب انبساط حجمی چند مایع در دمای حدود 20°C

گرمای ویژه برخی از مواد *

گرمای ویژه $\text{J/kg}\cdot\text{K}$	ماده	عناصر پایه
۱۲۸	سرب	
۱۳۴	تنگستن	
۲۳۶	نقره	
۳۸۶	مس	
۹۰۰	آلومینیوم	جامدهای دیگر
۳۸۰	برنج	
۴۵۰	نوعی فولاد (آلیاژ آهن با ۲٪ کربن)	
۴۹۰	فولاد زنگ‌نزن	
۱۳۵۶	چوب	
۷۹۰	گرانیت	
۸۰۰	بتون	
۸۴۰	شیشه	
۲۲۲۰	یخ	
۱۴۰	جیوه	
۲۴۳۰	اتانول	
۳۹۰۰	آب دریا	
۴۱۸۷	آب	

ضریب انبساط طولی $\frac{1}{k}$	ماده
0.18×10^{-2}	جیوه
0.27×10^{-2}	آب
0.49×10^{-2}	گلیسرین
0.70×10^{-2}	روغن زیتون
0.76×10^{-2}	پارافین
1.00×10^{-2}	بنزین
1.09×10^{-2}	اتانول
1.10×10^{-2}	استیک اسید
1.25×10^{-2}	بنزن
1.27×10^{-2}	کلروفرم
1.43×10^{-2}	استون
1.60×10^{-2}	اتر
2.45×10^{-2}	آمونیاک

* تمام نقاط غیر از یخ در دمای 20°C

چگالی برخی مواد متداول

$\rho(\text{kg/m}^3)$	ماده	$\rho(\text{kg/m}^3)$	ماده
1.00×10^2	آب	0.917×10^2	یخ
1.26×10^2	گلیسرین	2.70×10^2	آلومینیوم
0.806×10^2	اتیل الکل	7.86×10^2	آهن
0.879×10^2	بنزن	8.92×10^2	مس
$1.3/6 \times 10^2$	جیوه	$10/5 \times 10^2$	نقره
۱/۲۹	هوا	$11/3 \times 10^2$	سرب
$1/79 \times 10^{-1}$	هلیوم	$19/1 \times 10^2$	اورانیوم
۱/۴۳	اکسیژن	$19/3 \times 10^2$	طلا
$8/99 \times 10^{-2}$	هیدروژن	$21/4 \times 10^2$	پلاتین

داده‌های این جدول در دمای صفر درجه (0°C) سلسیوس و فشار یک اتمسفر اندازه‌گیری و گزارش شده‌اند.

مقادیر تقریبی برخی جرم‌های اندازه‌گیری شده

جرم (kg)	جسم	جرم (kg)	جسم
7×10^1	انسان	1×10^{22}	عالم قابل مشاهده
1×10^{-1}	قورباغه	7×10^{41}	کهکشان راه شیری
1×10^{-5}	پشه	2×10^{30}	خورشید
1×10^{-15}	باکتری	6×10^{24}	زمین
$1/6 \times 10^{-27}$	اتم هیدروژن	$7/34 \times 10^{12}$	ماه
$9/11 \times 10^{-31}$	الکترون	1×10^3	کوسه

مقادیر تقریبی برخی از بازه‌های اندازه‌گیری شده

ثانیه	بازه زمانی
5×10^{17}	سن عالم
$1/43 \times 10^{17}$	سن زمین
2×10^9	میانگین عمر یک انسان
$3/15 \times 10^7$	یک سال
$8/6 \times 10^4$	یک روز
8×10^{-1}	زمان بین دو ضربان عادی قلب

واحدهای اندازه‌گیری انگلیسی

۱ واحدهای اندازه‌گیری طول

۱ میلی‌متر (mm) = ۲۵/۴ سانتی‌متر (cm) = ۲/۵۴ اینچ (in)

۱ اینچ (in) = ۱۲ فوت (ft)

۱ سانتی‌متر (cm) \cong ۹۰ اینچ (in) = ۳۶ فوت (ft) = ۳ یارد (yd)

۱ متر (m) = ۱۶۰۹/۳۴۴ اینچ (in) = ۶۳۳۶۰ فوت (ft) = ۵۲۸۰ مایل خشکی (mil)

۱ متر (m) \cong ۱۸۵۳ فوت \cong ۶۰۸۰ مایل دریایی

۱ مایل خشکی \cong ۱/۱۵ مایل دریایی

اندازه‌گیری و دستگاه بین‌المللی یکاها

کمیت‌های اصلی و یکای آنها

نماد یکا	نام یکا	کمیت
m	متر	طول
kg	کیلوگرم	جرم
s	ثانیه	زمان
K	کلوین	دما
mol	مول	مقدار ماده
A	آمپر	چریان الکتریکی
cd	کندلا (شمع)	شدت روشنایی

یکای فرعی

یکای فرعی	یکای SI	کمیت
m/s	m/s	تندی و سرعت
m/s ²	m/s ²	شتاب
kg.m/s ²	نیوتون (N)	نیرو
kg/ms ²	پاسکال (Pa)	فشار
kgm ² /s ²	ژول (J)	انرژی

مقادیر تقریبی برخی طول‌های اندازه‌گیری شده

طول m	جسم	طول m	جسم
9×10^1	طول زمین فوتبال	$2/8 \times 10^{21}$	فاصله منظومه شمسی تا نزدیک‌ترین کهکشان
5×10^{-2}	طول بدن نوعی مگس	4×10^{16}	فاصله منظومه شمسی تا نزدیک‌ترین ستاره
1×10^{-4}	اندازه ذرات کوچک گردو خاک	9×10^{15}	یک سال نوری
1×10^{-5}	اندازه یاخته‌های بیشتر موجودات زنده	$1/5 \times 10^{11}$	شعاع مدار میانگین زمین به دور خورشید
$0/2 - 2 \times 10^{-6}$	اندازه بیشتر میکروب‌ها	$3/84 \times 10^8$	فاصله میانگین ماه از زمین
$1/06 \times 10^{-10}$	قطر اتم هیدروژن	$6/4 \times 10^6$	فاصله میانگین زمین
$1/75 \times 10^{-15}$	قطر هسته اتم هیدروژن (قطر پروتون)	$3/6 \times 10^7$	فاصله ماهواره‌های مخابراتی از زمین