

بِسْمِ اللّٰهِ الرَّحْمٰنِ الرَّحِیْمِ

اللّٰهُمَّ صَلِّ عَلٰی مُحَمَّدٍ وَّآلِ مُحَمَّدٍ وَّعَجِّلْ فَرَجَهُمْ



استان شناسی کرمان

پایه دهم

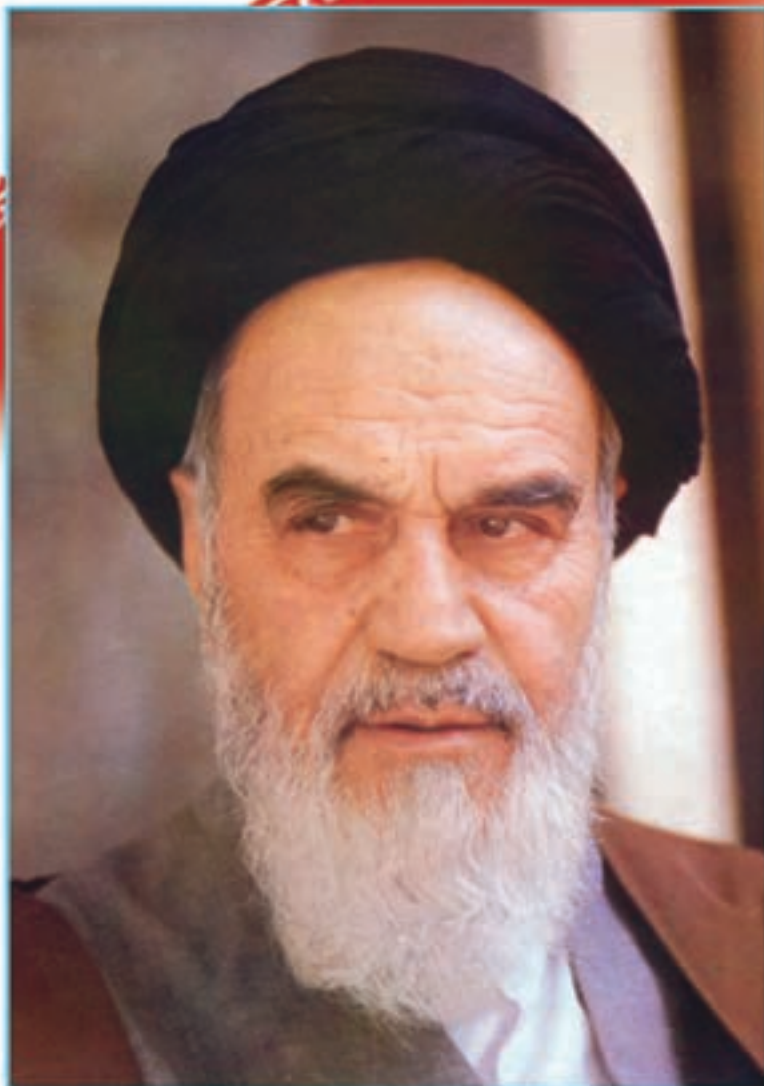
دوره دوم متوسطه



وزارت آموزش و پرورش
سازمان پژوهش و برنامه‌ریزی آموزشی

نام کتاب:	استان‌شناسی کرمان - پایه دهم دوره دوم متوسطه - ۱۱۰۳۲۱
پدیدآورنده:	سازمان پژوهش و برنامه‌ریزی آموزشی
مدیریت برنامه‌ریزی درسی و تألیف:	دفتر تألیف کتاب‌های درسی عمومی و متوسطه نظری
شناسه افزوده برنامه‌ریزی و تألیف:	مانشاله جلالی فر، محمدحسین کلانتری، محمد نادری، مهدی مرادی، داود پوردهقان، خوبیار دهش، محمد لطیف‌کار، احمدعلی نادری، اصغر ابراهیمی و فاطمه بیگم روح‌الامینی (اعضای گروه تألیف) - جعفر جعفری فرد، روح‌الله شهابی، نسرین جوانشمیری و فروغ نادری (بازنگری و اصلاح) - محمدکاظم بهنیا، حسن ستایش (ویراستار)
مدیریت آماده‌سازی هنری:	اداره کل نظارت بر نشر و توزیع مواد آموزشی
شناسه افزوده آماده‌سازی:	احمدرضا امینی (مدیر امور فنی و چاپ) - طاهره حسن‌زاده (مدیر هنری، طراح گرافیک و طراح جلد) - زهره بهشتی شیرازی (صفحه‌آرا) - کبری اجابتی، سیده فاطمه محسنی، سیفا الله بیک محمد دلپوند، علیرضا کاهه، زینت بهشتی شیرازی و حمید ثابت کلاچاهی (امور آماده‌سازی)
نشانی سازمان:	تهران: خیابان ایرانشهر شمالی - ساختمان شماره ۴ آموزش و پرورش (شهید موسوی) تلفن: ۸۸۸۳۱۱۶۱-۹، دورنگار: ۸۸۳۰۹۲۶۶، کد پستی: ۱۵۸۴۷۴۷۳۵۹ وبگاه: www.irtextbook.ir و www.chap.sch.ir
ناشر:	شرکت چاپ و نشر کتاب‌های درسی ایران: تهران - کیلومتر ۱۷ جاده مخصوص کرج - خیابان ۶۱ (داروبخش) تلفن: ۴۴۹۸۵۱۶۱-۵، دورنگار: ۴۴۹۸۵۱۶۰، صندوق پستی: ۳۷۵۱۵-۱۳۹
چاپخانه:	شرکت چاپ و نشر کتاب‌های درسی ایران «سهامی خاص»
سال انتشار و نوبت چاپ:	چاپ دهم ۱۳۹۹

کلیه حقوق مادی و معنوی این کتاب متعلق به سازمان پژوهش و برنامه‌ریزی آموزشی وزارت آموزش و پرورش است و هرگونه استفاده از کتاب و اجزای آن به صورت چاپی و الکترونیکی و ارائه در پایگاه‌های مجازی، نمایش، اقتباس، تلخیص، تبدیل، ترجمه، عکس برداری، نقاشی، تهیه فیلم و تکثیر به هر شکل و نوع بدون کسب مجوز از این سازمان ممنوع است و متخلفان تحت پیگرد قانونی قرار می‌گیرند.



نهضت برای اسلام نمی تواند محصور باشد در یک کشور و نمی تواند محصور باشد در حتی کشورهای اسلامی. نهضت برای اسلام همان دنباله نهضت انبیاست. نهضت انبیا برای یک محل نبوده است، پیغمبر اکرم اهل عربستان است لکن دعوتش مال عربستان نبوده، محصور نبوده به عربستان، دعوتش مال همه عالم است.

امام خمینی (قُدَس سِرُّهُ)



فهرست مطالب

۱	فصل اوّل — جغرافیای طبیعی استان کرمان
۲	درس یکم: موقعیت جغرافیایی استان
۴	درس دوم: ناهمواری های استان
۱۰	درس سوم: آب و هوای استان
۲۴	درس چهارم: منابع طبیعی استان
۳۵	درس پنجم: آلودگی های محیط زیستی
۴۱	فصل دوم — جغرافیای انسانی استان کرمان
۴۲	درس ششم: تقسیمات سیاسی استان
۴۹	درس هفتم: جمعیت استان
۵۳	درس هشتم: شیوه های زندگی در استان
۶۲	فصل سوم — ویژگی های فرهنگی استان کرمان
۶۳	درس نهم: آداب و رسوم مردم استان
۷۵	فصل چهارم — پیشینه استان کرمان
۷۶	درس دهم: گذشته استان و مراکز اولیه تمدن و میراث فرهنگی و تاریخی آن
۸۵	درس یازدهم: نقش استان در حراست از کیان مرزهای ایران اسلامی
۱۰۱	فصل پنجم — توانمندی های استان کرمان
۱۰۲	درس دوازدهم: توانمندی های استان در زمینه زیارت و گردشگری
۱۲۱	درس سیزدهم: توانمندی های اقتصادی استان
۱۳۰	فصل ششم — شکوفایی استان کرمان پس از پیروزی شکوهمند انقلاب اسلامی
۱۳۱	درس چهاردهم: دستاوردهای انقلاب اسلامی در استان
۱۴۴	درس پانزدهم: چشم انداز آینده استان

سخنی با دانش‌آموزان عزیز

شاید از خود سؤال کنید که برنامه‌آستان‌شناسی چه نوع برنامه‌ای است؟ هدف برنامه‌ریزان درسی از تألیف کتاب آستان‌شناسی چیست و مطالعه این کتاب چه اهمیتی دارد؟ پاسخ ما به شما دانش‌آموز عزیز این است که کتاب آستان‌شناسی شما را با آستان محل زندگی، مسائل جغرافیایی، تاریخی، اجتماعی، مردم‌شناسی، اقتصادی و فرهنگی آن آشنا می‌کند. از طرف دیگر یکی از انتظارات تربیتی دنیای امروز، تربیت شهروندانی آگاه و مسئول است. یک شهروند مطلوب، نیازمند پیدا کردن درکی همه‌جانبه از واحدهای سیاسی کشور و سرزمین ملی خویش در زمینه‌های مختلف است. این برنامه به شما کمک می‌کند تا از آستان محل زندگی خود نگاهی جامع و همه‌جانبه پیدا کنید. کسب بصیرت نسبت به محیط زندگی و آگاهی از خصوصیات آنچه در گذشته و حال و مسائل محیطی، اجتماعی و اقتصادی، فرهنگی و پیشینه تاریخی آستان به شما کمک خواهد کرد تا با بحث و گفت‌وگو بینشی عمیق از این مسائل پیدا کرده و راه‌حل‌های این مشکلات را پیدا کنید.

بدون شک شما مدیران آینده جامعه خواهید بود. زندگی مدرسه‌ای، باید شما را به عنوان یک انسان مسئول به دانش لازم برای حل مسائل جامعه مجهز کند. مکانی که شما در آن زندگی می‌کنید توانمندی‌های مختلفی دارد؛ برای مثال، می‌توان به توانمندی‌های جغرافیایی، فرهنگی، اقتصادی و انسانی اشاره کرد. خود شما بخشی از این سرمایه و توانمندی‌ها هستید. بهره‌برداری از توانمندی‌های بالقوه یک کشور در گرو شناخت همه‌جانبه محل زندگی شما و نیز کشور است. برنامه آستان‌شناسی به شما می‌آموزد که فرصت‌های موجود در آستان شما کدام است و یا اینکه تهدیدها و ناتوانی‌ها را چگونه می‌توانید به فرصت تبدیل کنید؟

فراموش نکنید که همه امکانات موجود در محیط، فرصت است، آب و هوا، بیابان، کوه، رودخانه، جنگل، نیروی انسانی، میراث فرهنگی، صنایع دستی و خیلی چیزهای دیگر، مهم این است که بیاموزید چگونه از این فرصت‌ها در جهت سعادت خود و جامعه استفاده کنید. آگاهی از مسائل آستان موجب خواهد شد تا از علل پیشرفت و یا عقب‌ماندگی آستان خود آگاه شوید و برای حل آن، راه‌حل‌های خلاق پیدا کنید.

ممکن است این سؤال در ذهن شما مطرح شود که آیا بهتر نیست آموزش درباره محیط زندگی یا موضوعات اجتماعی از محیط نزدیک آغاز شود و سپس به محیط دورتر مانند آستان و یا کشور بینجامد. ما در این برنامه از طریق طرح پرسش‌ها و فعالیت‌های مختلف این فرصت را برایتان فراهم کرده‌ایم.

بدون شک مطالعه شهر و آستان در زمینه‌های جغرافیایی، تاریخی، اجتماعی، اقتصادی، فرهنگی، آداب و رسوم محلی نه تنها می‌تواند موجب دلبستگی به زادگاه و سرزمین ملی شود، بلکه این فرصت را فراهم می‌کند تا با گنجینه‌های مختلف طبیعی، انسانی، فرهنگی و فناوریانه کشور خود آشنا شوید. در این برنامه درمی‌یابید که افراد زیادی چه در گذشته یا حال در آستان شما برای اعتلای کشور تلاش کرده‌اند.

انقلاب اسلامی ایران در سال ۱۳۵۷ شرایطی را فراهم کرد که دولت و مردم با احساس مسئولیت بیشتری برای پیشرفت همه‌جانبه ایران عزیز تلاش کنند. در ادامه این تلاش‌ها جهت رسیدن به قله رفیع سربلندی و شکوفایی ایران اسلامی که به همت و کوشش شما دانش‌آموزان عزیز بستگی دارد امید است با عنایت حق تعالی و اعتماد به نفس از هیچ کوشش و خدمتی دریغ نکنید. در این راه قطعاً راهنمایی‌های مفید دبیران محترم جغرافیا بسیار سودمند خواهد بود.

به امید موفقیت شما

گروه جغرافیای دفتر تألیف کتاب‌های درسی عمومی و متوسطه نظری

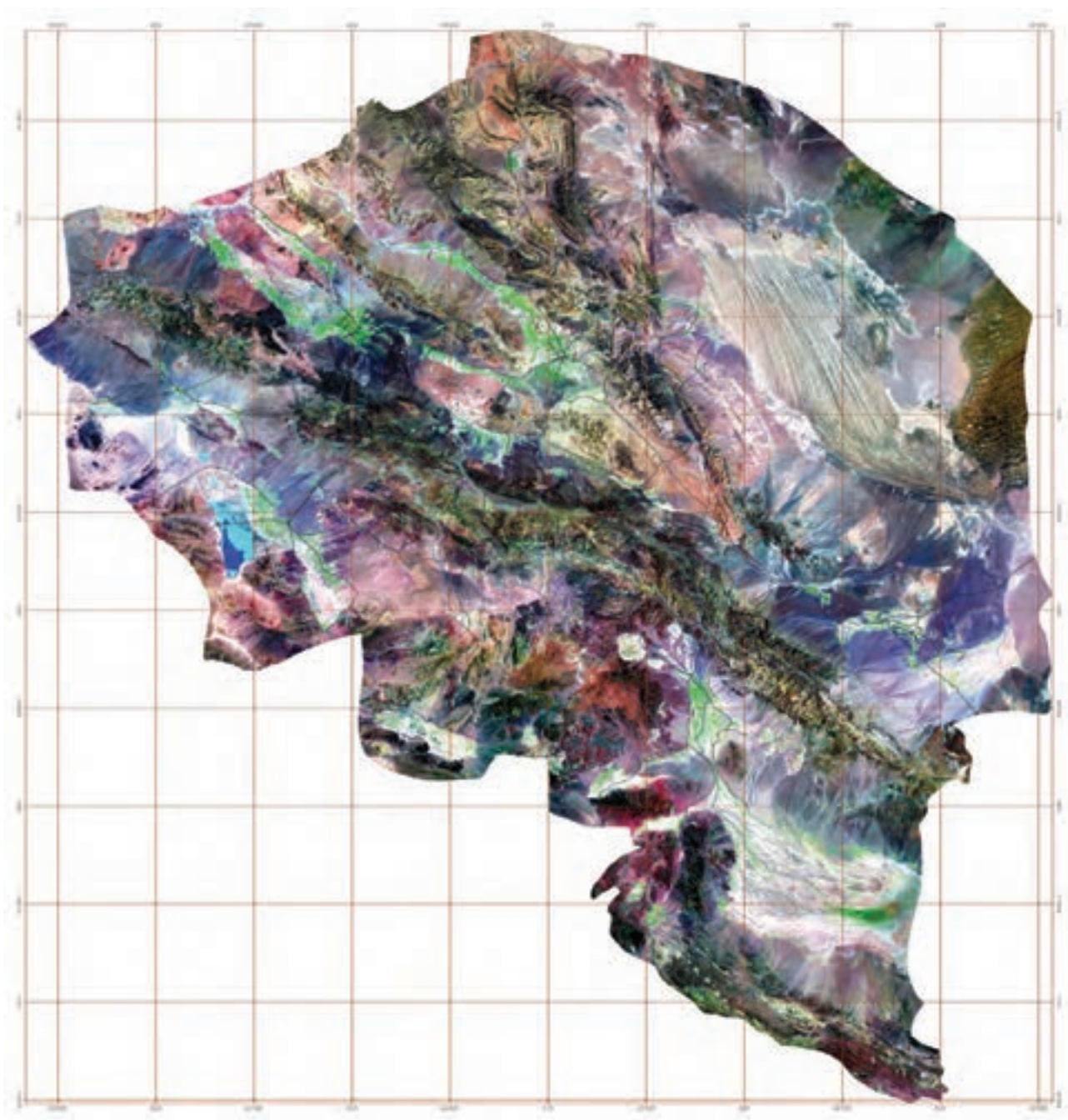


استان کرمان از دیدگاه مقام معظم رهبری — مدظله العالی —

این شهر و این استان برخوردار از افتخارات تاریخی است. در این استان چهره‌های جاودانه‌ای که ریشه علم و هنر و معماری و پیشرفت‌های علمی و دینداری عمیق و ایمان راسخ را نشان می‌دهند، در طول تاریخ کشور ما چهره‌های بسیاری هستند. قدمت ریشه علم و هنر در این استان را از بیش از هزار سال پیش با نام محمدبن عیسی ماهانی، و بعد از او شخصیت‌های علمی، هنری و ادبی بزرگی — که ریاضیدان، منجم، عالم، فقیه، شاعر و هنرمند بودند — در گذشته پرافتخار تاریخی این استان و این شهر می‌توان مشاهده کرد.

این استان و مردم نجیب آن، خاطرات تلخی از گذشته‌ها — که چندان از ما دور نیست — دارند. پادشاهان جبار — چه قاجارها و چه قبل از آن‌ها — با این شهر و مردم آن چه کردند. در دوران نظام‌های طاغوتی و بی‌خبر از معنویت، ارزش‌های معنوی این شهر نادیده گرفته شد. در دوران خونبار نظام پهلوی، استعداد‌های این شهر، مردم این شهر، واقعیت‌های بسیار برجسته و جذاب این شهر و این استان به‌دست غفلت و فراموشی سپرده شد. در سال ۵۷، آن روزی هم که مردم این استان به ستوه آمده از ستم‌های متراکمی که بر آن‌ها شده بود، فریاد برآوردند و اجتماع کردند، مسجد جامع این شهر را به آتش کشیدند و مردم را به قتل رساندند. خاطره‌های تلخ و شیرین در فضای این شهر و استان بسیار است.

شما مردم با تجربه‌ای هستید. نسل‌های گوناگون کرمانی تجربه‌ها و معارف گذشته را نسل به نسل و دست به دست منتقل کرده‌اند. کرمانی، با ادب، با ظرفیت، با تحمل، با ایمان و با پختگی همراه است و می‌تواند مسائل اساسی را خوب درک و تحلیل کند. در طول دوران مبارزه، بعد از پیروزی و در طول دوران انقلاب و جنگ تحمیلی، کرمان توانست شخصیت بارز خود را در میدان‌های گوناگون نشان دهد. سرداران بزرگ، فدائیان راه اسلام و شهیدان عالی‌مقام و نام‌آور و پُرافتخار، برجسته‌ترین چهره‌های این استان شده‌اند؛ جوان‌هایی که از خاک برآمدند و در افلاک درخشیدند؛ نام‌هایی که هرگز از یاد مردم ایران نخواهد رفت. در صحنه علم و تدبیر و سیاست، شهید عزیزمان، مرحوم باهنر، چهره فراموش نشدنی این استان است. بحمدالله در دوران ما هم عالم، سیاستمدار، منجم، ریاضیدان، شاعر، تاریخدان، نویسنده و قصه‌نویس از این استان آن‌قدر در سرتاسر کشور حضور دارند و نام‌های شناخته شده‌ای از آن‌ها در ذهن همه هست که امکان نام‌آوردن آن‌ها نیست.



تصویر ماهواره‌ای استان کرمان

تصویر فوق یک تصویر ماهواره‌ای Landsat-7 است که از کل استان در سال‌های ۱۳۸۱ تا ۱۳۸۲ هجری شمسی گرفته شده است. در این تصویر که تحت عنوان تصویر گویا شده، شناخته می‌شود، خطوط آبی رنگ، رودخانه‌ها، خطوط سیاه رنگ جاده‌ها و خطوط قهوه‌ای رنگ شبکه مختصات جغرافیایی را نشان می‌دهد. همچنین زمین‌های زراعی دارای محصول، به رنگ سبز روشن، باغات و اراضی جنگلی به رنگ سبز تیره و اراضی بایر و لم‌یزرع به رنگ سفید دیده می‌شوند.

(عکس از سازمان فضایی ایران)