

بِسْمِ اللّٰهِ الرَّحْمٰنِ الرَّحِیْمِ

اللّٰهُمَّ صَلِّ عَلٰی مُحَمَّدٍ وَّآلِ مُحَمَّدٍ وَّعَجِّلْ فَرَجَهُمْ



استان شناسی آذربایجان شرقی

پایه دهم

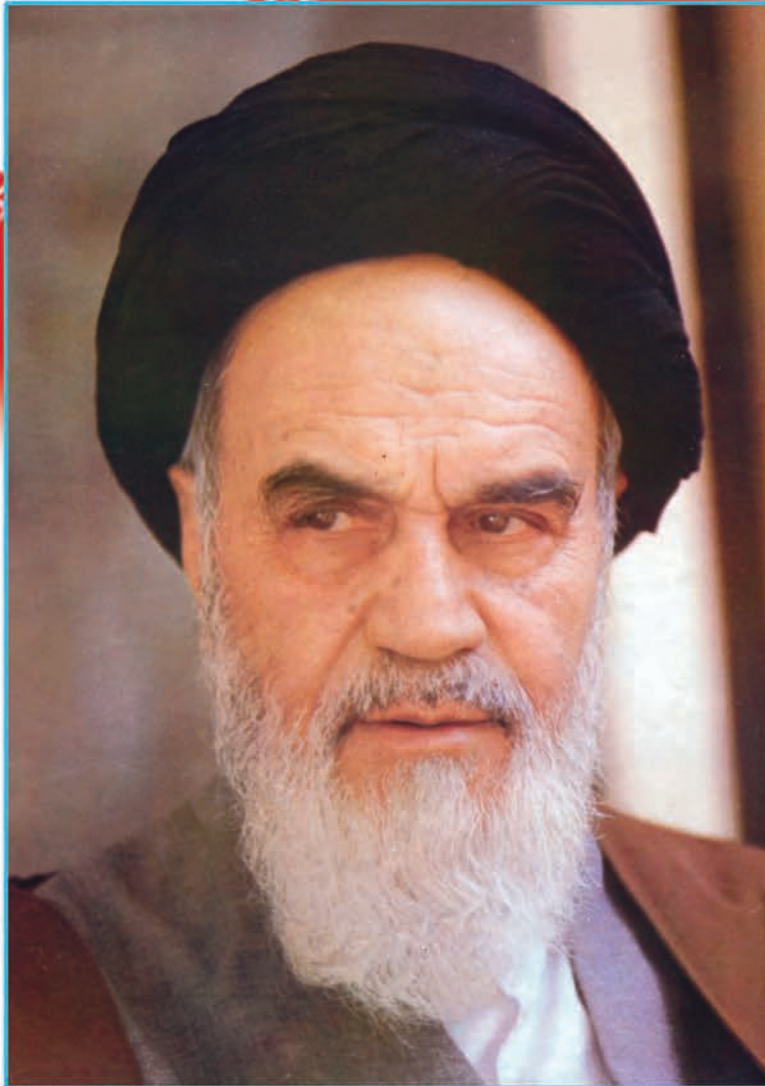
دوره دوم متوسطه

وزارت آموزش و پرورش
سازمان پژوهش و برنامه‌ریزی آموزشی



نام کتاب :	استان‌شناسی آذربایجان شرقی پایه دهم دوره دوم متوسطه - ۱۱۰۳۰۱
پدیدآورنده :	سازمان پژوهش و برنامه‌ریزی آموزشی
مدیریت برنامه‌ریزی درسی و تألیف :	دفتر تألیف کتاب‌های درسی عمومی و متوسطه نظری
شناسه افزوده برنامه‌ریزی و تألیف :	مهدی اسماعیلی، محمدجواد محمدی، ولی‌علی محمدی، داریوش رضوی هریس، پرویز باغبان‌خضریلو، نصرت‌الله نجفی و سعیده رحمان‌پور (اعضای گروه تألیف) زیر نظر کارشناسان گروه جغرافیای دفتر تألیف کتاب‌های درسی عمومی و متوسطه نظری - سیداکبر میرجعفری، حسن ستایش (ویراستاران)
مدیریت آماده‌سازی هنری :	اداره کل نظارت بر نشر و توزیع مواد آموزشی
شناسه افزوده آماده‌سازی :	احمدرضا امینی (مدیر امور فنی و چاپ) - طاهره حسن‌زاده (مدیر هنری، طراح گرافیک و طراح جلد) - شهرزاد قنبری (صفحه‌آرا) - کبری اجابتی، فاطمه محسنی، علیرضا ملکان، عبدالله محمدی، فاطمه پزشکی، حمید ثابت کلاچاهی و مریم دهقان‌زاده (امور آماده‌سازی)
نشانی سازمان :	تهران: خیابان ایرانشهر شمالی - ساختمان شماره ۴ آموزش و پرورش (شهید موسوی) تلفن: ۸۸۸۳۱۱۶۱-۹، دورنگار: ۸۸۳۰۹۲۶۶، کد پستی: ۱۵۸۴۷۴۷۳۵۹ وبگاه: www.irtextbook.ir و www.chap.sch.ir
ناشر :	شرکت چاپ و نشر کتاب‌های درسی ایران: تهران - کیلومتر ۱۷ جاده مخصوص کرج - خیابان ۶۱ (داروپخش) تلفن: ۴۴۹۸۵۱۶۱-۵، دورنگار: ۴۴۹۸۵۱۶۰، صندوق پستی: ۳۷۵۱۵-۱۳۹
چاپخانه :	شرکت چاپ و نشر کتاب‌های درسی ایران «سهامی خاص»
سال انتشار و نوبت چاپ :	چاپ دهم ۱۳۹۹

کلیه حقوق مادی و معنوی این کتاب متعلق به سازمان پژوهش و برنامه‌ریزی آموزشی وزارت آموزش و پرورش است و هرگونه استفاده از کتاب و اجزای آن به صورت چاپی و الکترونیکی و ارائه در پایگاه‌های مجازی، نمایش، اقتباس، تلخیص، تبدیل، ترجمه، عکس برداری، نقاشی، تهیه فیلم و تکثیر به هر شکل و نوع بدون کسب مجوز از این سازمان ممنوع است و متخلفان تحت پیگرد قانونی قرار می‌گیرند.



نهضت برای اسلام نمی تواند محصور باشد در یک کشور و نمی تواند محصور باشد در حتی کشورهای اسلامی. نهضت برای اسلام همان دنباله نهضت انبیاست. نهضت انبیا برای یک محل نبوده است، پیغمبر اکرم اهل عربستان است لکن دعوتش مال عربستان نبوده، محصور نبوده به عربستان، دعوتش مال همه عالم است.

امام خمینی (قُدَسَ سِرُّهُ)



دریای خزر

سرزدازاق، مرخاوران

فروغ دیده حق باوران

بهن، نیرایمان ماست

پیامت ای امام

استقلال، آزادی، نفتش جان ماست

شیدان، پچپیده درکوش زمان نیر یادمان

پاینده مانی و جاودان

جمهوری اسلامی ایران

فارس

خلیج فارس

تنب بزرگ
تنب کوچک
ابوموسی

دریای عمان

فهرست

۱	فصل اول : جغرافیای طبیعی استان آذربایجان شرقی
۲	درس اول : موقعیت جغرافیایی استان و وسعت آن
۴	درس دوم : ناهمواری های استان و نحوه شکل گیری آن
۱۴	درس سوم : آب و هوای استان
۲۱	درس چهارم : منابع طبیعی استان
۳۷	درس پنجم : مسائل زیست محیطی استان
۴۳	فصل دوم : جغرافیای انسانی استان آذربایجان شرقی
۴۴	درس ششم : تقسیمات سیاسی استان
۴۷	درس هفتم : شیوه های زندگی در استان
۵۶	درس هشتم : جمعیت و حرکات آن در استان
۵۹	فصل سوم : ویژگی های فرهنگی استان آذربایجان شرقی
۶۰	درس نهم : سیمای فرهنگی استان
۷۵	فصل چهارم : پیشینه و مفاخر استان آذربایجان شرقی
۷۶	درس دهم : از گذشته استان خود چه می دانید؟
۹۰	درس یازدهم : آذربایجان شرقی در دوره انقلاب اسلامی ایران
۹۹	فصل پنجم : قابلیت ها و توانمندی های استان آذربایجان شرقی
۱۰۰	درس دوازدهم : توانمندی های گردشگری در استان
۱۱۵	درس سیزدهم : توانمندی های اقتصادی استان
۱۲۵	فصل ششم : شکوفایی استان آذربایجان شرقی پس از پیروزی شکوهمند انقلاب اسلامی
۱۲۶	درس چهاردهم : دستاوردهای انقلاب اسلامی در استان
۱۳۱	درس پانزدهم : چشم انداز استان آذربایجان شرقی در افق ۱۴۰۴ هجری شمسی
۱۳۶	منابع

سخنی با دانش‌آموزان عزیز

شاید از خود سؤال کنید که برنامه‌آستان‌شناسی چه نوع برنامه‌ای است؟ هدف برنامه‌ریزان درسی از تألیف کتاب آستان‌شناسی چیست و مطالعه این کتاب چه اهمیتی دارد؟ پاسخ ما به شما دانش‌آموز عزیز این است که کتاب آستان‌شناسی شما را با آستان محل زندگی، مسائل جغرافیایی، تاریخی، اجتماعی، مردم‌شناسی، اقتصادی و فرهنگی آن آشنا می‌کند. از طرف دیگر یکی از انتظارات تربیتی دنیای امروز، تربیت شهروندانی آگاه و مسئول است. یک شهروند مطلوب، نیازمند پیدا کردن درکی همه‌جانبه از واحدهای سیاسی کشور و سرزمین ملی خویش در زمینه‌های مختلف است. این برنامه به شما کمک می‌کند تا از آستان محل زندگی خود نگاهی جامع و همه‌جانبه پیدا کنید. کسب بصیرت نسبت به محیط زندگی و آگاهی از خصوصیات آنچه در گذشته و حال و مسائل محیطی، اجتماعی و اقتصادی، فرهنگی و پیشینه تاریخی آستان به شما کمک خواهد کرد تا با بحث و گفت‌وگو بینشی عمیق از این مسائل پیدا کرده و راه‌حل‌های این مشکلات را پیدا کنید.

بدون شک شما مدیران آینده جامعه خواهید بود. زندگی مدرسه‌ای، باید شما را به عنوان یک انسان مسئول به دانش لازم برای حل مسائل جامعه مجهز کند. مکانی که شما در آن زندگی می‌کنید توانمندی‌های مختلفی دارد؛ برای مثال، می‌توان به توانمندی‌های جغرافیایی، فرهنگی، اقتصادی و انسانی اشاره کرد. خود شما بخشی از این سرمایه و توانمندی‌ها هستید. بهره‌برداری از توانمندی‌های بالقوه یک کشور در گرو شناخت همه‌جانبه محل زندگی شما و نیز کشور است. برنامه آستان‌شناسی به شما می‌آموزد که فرصت‌های موجود در آستان شما کدام است و یا اینکه تهدیدها و ناتوانی‌ها را چگونه می‌توانید به فرصت تبدیل کنید؟

فراموش نکنید که همه امکانات موجود در محیط، فرصت است، آب و هوا، بیابان، کوه، رودخانه، جنگل، نیروی انسانی، میراث فرهنگی، صنایع دستی و خیلی چیزهای دیگر، مهم این است که بیاموزید چگونه از این فرصت‌ها در جهت سعادت خود و جامعه استفاده کنید. آگاهی از مسائل آستان موجب خواهد شد تا از علل پیشرفت و یا عقب‌ماندگی آستان خود آگاه شوید و برای حل آن، راه‌حل‌های خلاق پیدا کنید.

ممکن است این سؤال در ذهن شما مطرح شود که آیا بهتر نیست آموزش درباره محیط زندگی یا موضوعات اجتماعی از محیط نزدیک آغاز شود و سپس به محیط دورتر مانند آستان و یا کشور بینجامد. ما در این برنامه از طریق طرح پرسش‌ها و فعالیت‌های مختلف این فرصت را برایتان فراهم کرده‌ایم.

بدون شک مطالعه شهر و آستان در زمینه‌های جغرافیایی، تاریخی، اجتماعی، اقتصادی، فرهنگی، آداب و رسوم محلی نه تنها می‌تواند موجب دلبستگی به زادگاه و سرزمین ملی شود، بلکه این فرصت را فراهم می‌کند تا با گنجینه‌های مختلف طبیعی، انسانی، فرهنگی و فناوریانه کشور خود آشنا شوید. در این برنامه درمی‌یابید که افراد زیادی چه در گذشته یا حال در آستان شما برای اعتلای کشور تلاش کرده‌اند.

انقلاب اسلامی ایران در سال ۱۳۵۷ شرایطی را فراهم کرد که دولت و مردم با احساس مسئولیت بیشتری برای پیشرفت همه‌جانبه ایران عزیز تلاش کنند. در ادامه این تلاش‌ها جهت رسیدن به قلّه رفیع سربلندی و شکوفایی ایران اسلامی که به همت و کوشش شما دانش‌آموزان عزیز بستگی دارد امید است با عنایت حق تعالی و اعتماد به نفس از هیچ کوشش و خدمتی دریغ نکنید. در این راه قطعاً راهنمایی‌های مفید دبیران محترم جغرافیا بسیار سودمند خواهد بود.

به امید موفقیت شما

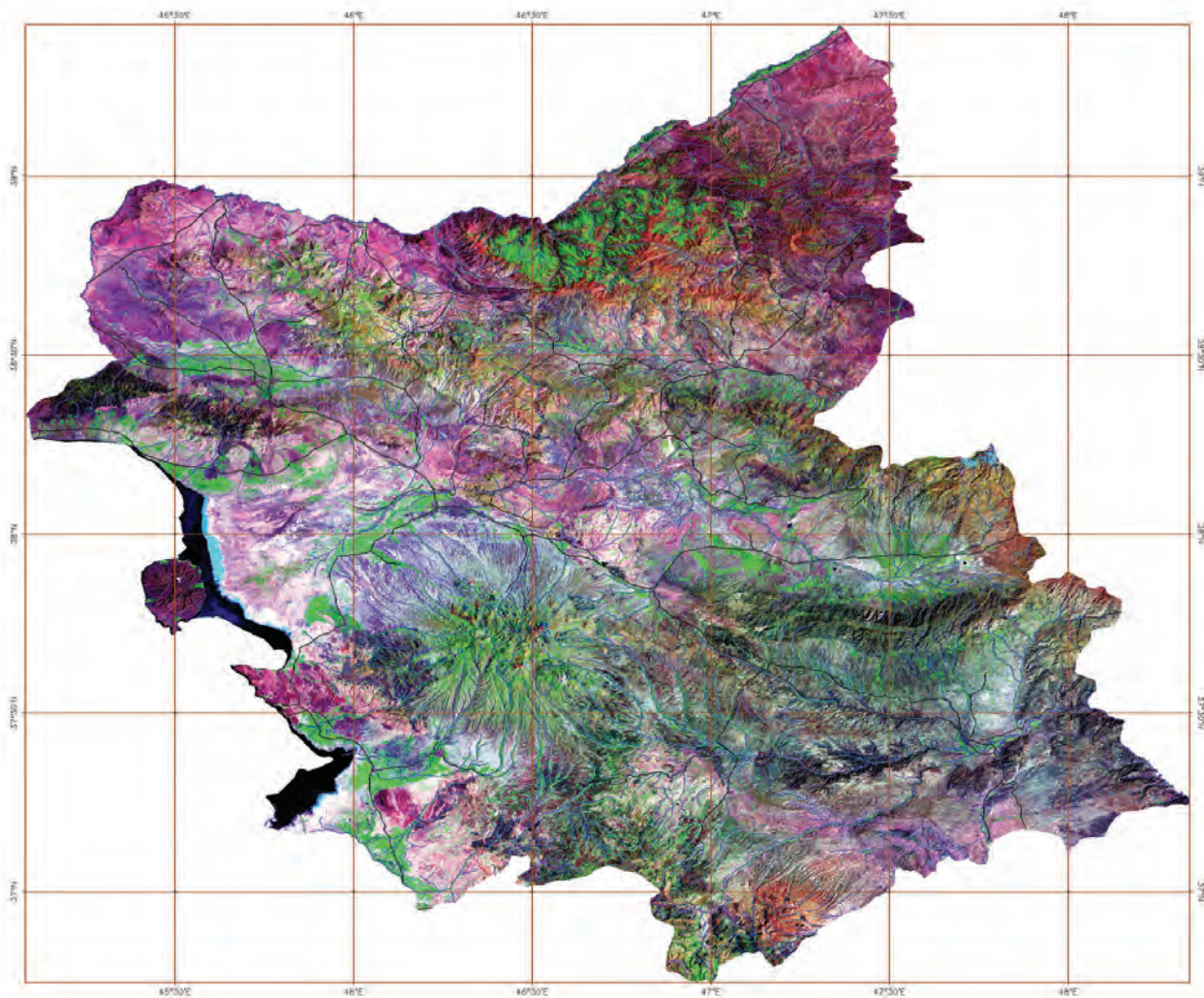
گروه جغرافیای دفتر تألیف کتاب‌های درسی عمومی و متوسطه نظری



استان آذربایجان شرقی از دیدگاه مقام معظم رهبری (مدظله العالی)

در طول تاریخ نزدیک به خودمان، در حوادث بزرگ، از دوران مشروطه و قبل از مشروطه تا امروز، انسان دو ویژگی را در تبریز و در آذربایجان می‌بیند: یکی این که مردم تبریز در حوادث گوناگون همیشه آغازکننده بودند، شروع‌کننده بودند و ابتکار عمل را در دست گرفته‌اند، قضیه بیست و نهم بهمن از این قبیل است. اگر مردم بیدار تبریز در چهلم حوادث قم، آن حادثه بزرگ را به وجود نمی‌آوردند، این سلسله اربعین‌ها در کشور راه نمی‌افتاد و این حرکت خودجوش عظیم مردمی در سراسر کشور معلوم نبود چگونه به وجود خواهد آمد و چگونه ادامه پیدا خواهد کرد. بنابراین ابتکار عمل را تبریزی‌ها کردند. در قضایای قبل هم همین جور بوده است، در قضیه مشروطه هم همین جور بود؛ تبریزی‌ها شروع‌کننده‌اند، مبتکرند، بسیاری از این شعارهایی هم که امروز در زبان مردم عزیز ما در سراسر کشور جریان دارد، غالباً از تبریز شروع شده است.

خصوصیت دوم، وفاداری است. بعضی‌ها وارد یک راهی می‌شوند، اما ادامه نمی‌دهند و وفادار نمی‌مانند؛ حوادث گوناگون آن‌ها را متزلزل می‌کند، مردم می‌کند؛ گاهی از راه برمی‌گردند، گاهی بدتر از برگشتن، اصل حرکت و راه را انکار می‌کنند؛ از این قبیل داشتیم. مردم تبریز و آذربایجان وفادارند، ایستاده‌اند. خدای متعال در قرآن می‌فرماید: «و من اوفی بما عاهد علیه الله فسیؤتیه اجرا عظیماً». آن کسی که وفادار می‌ماند، پای حرف حق و سخن حق می‌ایستد، گذشت زمان و حوادث دشوار، او را متزلزل نمی‌کند، خدای متعال به او پاداش بزرگی خواهد داد. یک عده‌ای این جور نیستند، عهدشکنی می‌کنند؛ «فمن نکث فآثمنا ینکث علی نفسه». عهدشکن به ضرر خود عمل می‌کند و در واقع به خاطر عهدشکنی، خود را خسارت‌زده می‌کند؛ راه خدا خسارتی نمی‌بیند. شما مردم تبریز و مردم آذربایجان وفاداری کردید و ایستادید.



تصویر ماهواره‌ای استان آذربایجان شرقی

تصویر ماهواره‌ای Landsat استان آذربایجان شرقی را در بالا می‌بینید که در سال‌های ۱۳۸۱ تا ۱۳۸۲ هجری شمسی گرفته شده است. در این تصویر گویار و دخانه‌ها با خطوط آبی رنگ، شبکه مختصات جغرافیایی با خطوط قهوه‌ای رنگ، زمین‌های زراعی دارای محصول به رنگ سبز روشن، باغهای میوه و اراضی جنگلی به رنگ سبز تیره و اراضی بایر و لم‌یزرع به رنگ سفید دیده می‌شوند.

(عکس از سازمان فضایی ایران)