

کار با پوشه‌ها



- هدف‌های رفتاری: پس از پایان این فصل از هنرجو انتظار می‌رود:
- ۱- یک محیط جدید نقشه‌کشی را در نرم‌افزار Auto CAD ایجاد کند.
 - ۲- اطلاعات موجود در نقشه کشیده شده را با نام دلخواه ذخیره کند.
 - ۳- اطلاعات افزوده شده به نقشه را در یک فایل دیگر ذخیره کند.
 - ۴- یک نقشه از قبل کشیده شده را باز کند.

دستور New

با اجرای این دستور پنجره انتخاب و الگو ظاهر می‌شود. در این صورت می‌توان با انتخاب یکی از الگوهای موجود، نقشه جدید را شروع کرد. الگوها فایل‌هایی هستند که از قبل طراحی شده و در قسمت Template نرم‌افزار با پسوند dwt موجودند.

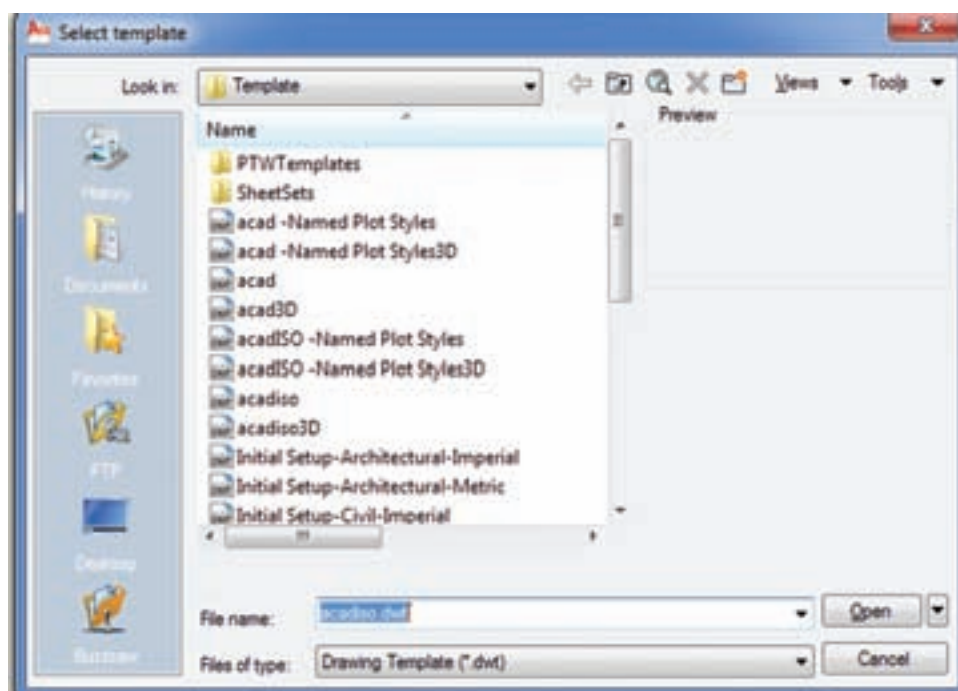
Toolbars: New



Menu: file/new

Command Line: ctrl +N / New

با استفاده از این دستور می‌توان نقشه کشیده شده را در محل دلخواه ذخیره نمود.



شکل ۳-۱

دستور Save as

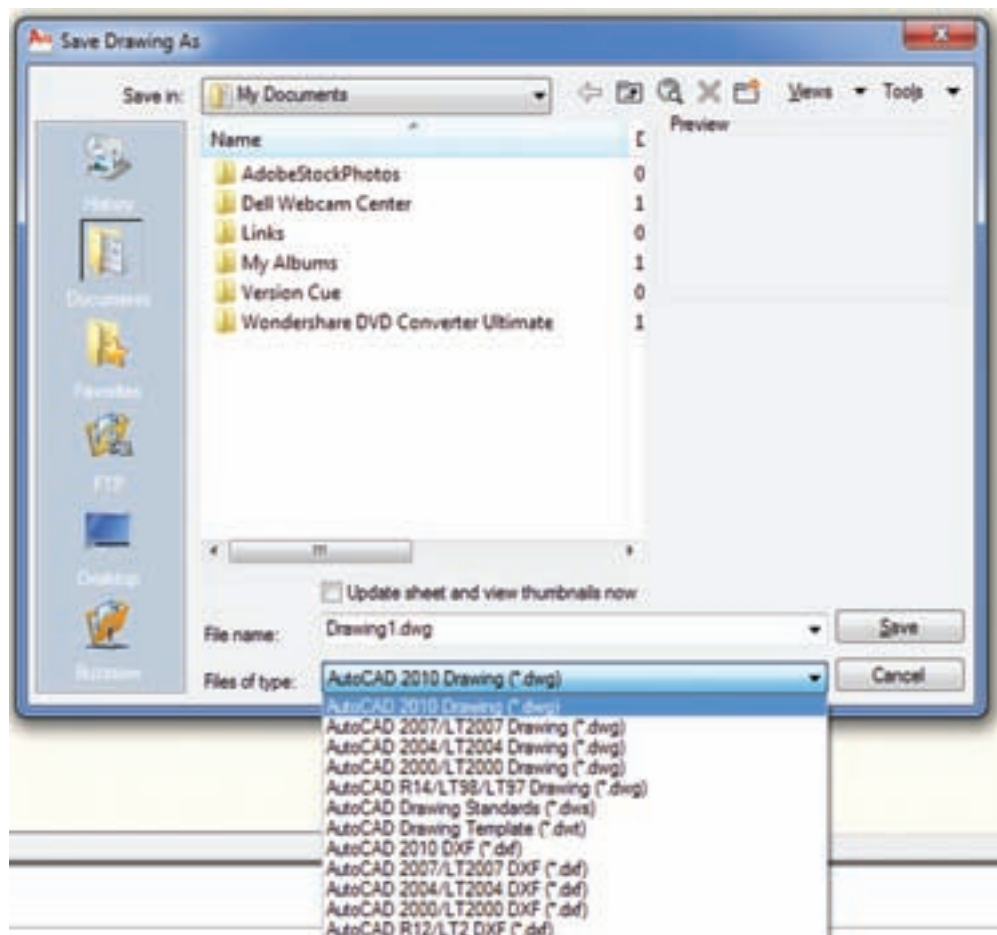


Toolbars:

Menu: file/save

Command Line: save

با استفاده از این دستور می‌توان نقشه کشیده شده را در محل دلخواه ذخیره نمود.
هنگامی که این فرمان اجرا می‌شود پنجره save as ظاهر می‌شود.



شکل ۲-۳

آن را تأیید کرد و یا نام دلخواه را از طریق صفحه کلید وارد نمود.

File of type: نوع ذخیره را نشان می‌دهد. می‌توان به وسیله این نرم‌افزار فایل‌هایی با پسوند های مختلف ذخیره نمود که به وسیله نرم‌افزارهای دیگر قابل اجرا باشد.

Preview: چنانچه نقشه از قبل ذخیره شده باشد در این قسمت محتویات آن نشان داده می‌شود. با انتخاب نام و کلیک کردن روی Save نقشه در فایل مورد نظر ذخیره می‌شود.

در زیر، به اختصار، به توضیح این پنجره می‌پردازیم:

Save in: آدرس یا محل ذخیره شدن فایل را نشان می‌دهد، که با کلیک کردن روی زبانه سمت راست می‌توان محل دلخواه را انتخاب نمود.

Name: در این محل نام فایل‌های موجود نشان داده می‌شود و حجم هر یک نیز مشخص است.

File Name: در این محل نام فایل، که پیش فرض ۱.dwg Drawing است، درج می‌شود و می‌توان

دستور Save

با استفاده از این دستور می‌توان اطلاعات افزوده شده را در نقشه جاری ذخیره نمود.

نکته ۱: هنگامی که دستور Save برای اولین بار اجرا شود همانند Save as عمل می‌کند؛ یعنی آدرس محل ذخیره را باید مشخص کنیم.

نکته ۲: با وارد کردن کلید Ctrl + S می‌توان اطلاعات را در هنگام نقشه‌کشی به‌طور سریع ذخیره نمود.

دستور Open

Toolbars:

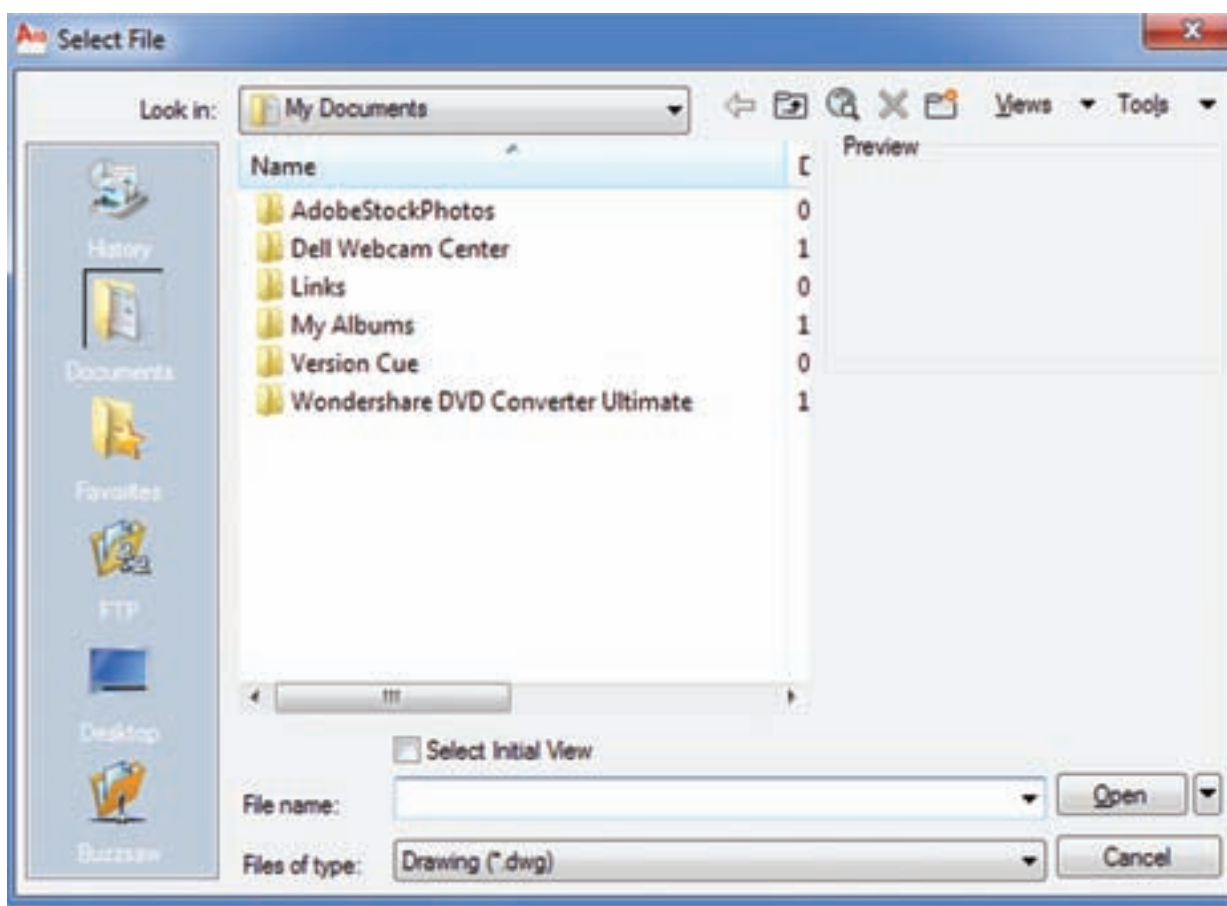


Menu: File/Open

Command Line: ctrl +O یا Open

با استفاده از این دستور می‌توان نقشه‌های ذخیره شده را باز نمود.

هنگامی که این دستور اجرا شود پنجره Select File ظاهر می‌شود. این پنجره همانند پنجره Save است.



شکل ۳-۳

نکته ۱: چنانچه در پنجره مذکور روی زبانه سمت راست Open کلیک کنید گزینه‌های Open و Open read only ظاهر می‌شوند. اگر از گزینه‌های دیگر غیر از Open استفاده شود، نقشه باز شده فقط خواندنی خواهد بود؛ یعنی نمی‌توان اطلاعات جدید به آن اضافه نمود.

برای باز کردن یک نقشه ذخیره شده کافیست در پنجره ظاهر شده از قسمت Name، نقشه مورد نظر را انتخاب و روی Open کلیک نمایید نقشه باز می‌شود. توجه داشته باشید به جای کلیک روی Open می‌توانید روی نام نقشه دو بار کلیک (دابل کلیک) کنید.

- ۱— کاربرد دستور New را شرح دهید.
- ۲— کاربرد دستور Save as را شرح دهید.
- ۳— کاربرد دستور Save را شرح دهید.
- ۴— تفاوت Save و دستور Save as را شرح دهید.
- ۵— کاربرد کلیدهای ترکیبی Ctrl + S را شرح دهید.
- ۶— کاربرد Open را شرح دهید.
- ۷— کلیدهای ترکیبی جهت اجرای دستور Open است.
- ۸— پسوندهای موجود در file of type را نام ببرید.
- ۹— کاربرد Preview در پنجره Open چیست؟
- ۱۰— کاربرد گزینه Open Read only در دستور Open را شرح دهید.