

قالب‌بندی صفحات وب با استفاده از سبک

یکی از مفیدترین عناصر در طراحی صفحات وب سبک^۱ می‌باشند. با استفاده از آن‌ها می‌توان الگویی از مدل، اندازه، رنگ و نوع آرایش متون، رنگ زمینه و حاشیه صفحات و یا سایر تنظیماتی که باید به‌طور مشترک در بین صفحات یک سایت اعمال شود را ایجاد کرد. در واقع با کمک یک سبک می‌توانید به سادگی تمامی صفحات سایت را با یک قالب یک‌نواخت تنظیم کنید بدون آن که نیاز به تکرار تعدادی کد مشترک باشد.

هدف‌های رفتاری: پس از آموزش این فصل هنرجو می‌تواند:

- نحوه‌ی ایجاد سبک را شرح دهد.
- یک سبک خارجی برای الحاق به کل سایت وب ایجاد کند.
- سبک‌های ایجاد شده را ویرایش کند.

۱-۶- ایجاد یک سبک



شکل ۱-۶

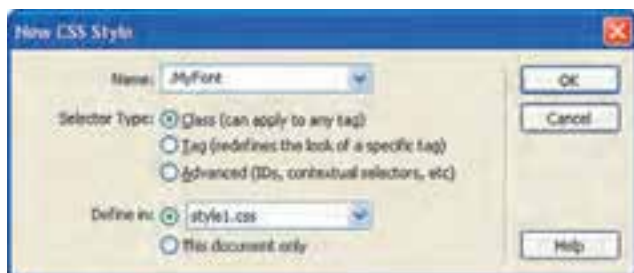
سبک یکی از مفیدترین عناصر در طراحی صفحات وب محسوب می‌شود، برنامه دریم‌ویور، در زبانه CSS style از پنل Design (شکل ۱-۶) سبک‌هایی که از قبل تعریف شده‌اند و برای اعمال به اشیای درون صفحه آماده هستند را نشان می‌دهد و شما می‌توانید از آن‌ها استفاده کنید.



برای این که بتوانید یک سبک جدید را ایجاد کنید ابتدا در زبانه CSS style راست کلیک کرده سپس از منوی باز شده گزینه New را انتخاب کنید.

شکل ۶-۲

با انتخاب دکمه New پنل New CSS Style (شکل ۶-۳) باز می شود.



شکل ۶-۳

در کادر Name، نام موردنظر خود را وارد کنید، برای وضوح بیشتر بهتر است از اسامی با معنایی استفاده کنید. به عنوان مثال در این جا چون می خواهیم سبکی برای نوع قلم و اندازه قلم صفحه را به دلخواه تنظیم کنید به همین دلیل آن را My font نام گذاری کنید.

بعد از مشخص کردن نام سبک در قسمت Selector Type گزینه Class را انتخاب کنید. برای استفاده از سبک موردنظر در سند جاری در قسمت Define In گزینه This Document only را انتخاب کرده و روی دکمه OK کلیک کنید تا کادر محاوره ای مربوط به CSS Style Definition For نمایان شود.



شکل ۴-۶

همان‌طور که در شکل ۴-۶ مشاهده می‌کنید در کادر محاوره‌ای باز شده، قسمت‌های مختلفی



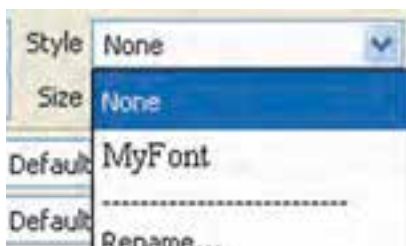
شکل ۵-۶

در بخش Category موجود است که می‌توانید هریک از آن‌ها را به دلخواه انتخاب کرده گزینه‌های مربوط به آن، که در سمت راست ظاهر می‌شوند را تنظیم کنید. به‌عنوان مثال از بخش Category گزینه Type را انتخاب کنید سپس گزینه‌های مربوط به این بخش را به دلخواه تنظیم کنید. در نهایت برای ذخیره‌کردن سبک روی دکمه OK کلیک کنید. زبانه CSS Style، سبک سفارشی ساخته شده را نشان می‌دهد.

 **پژوهش:** گزینه‌های قسمت Category چه کاری انجام می‌دهند؟

۲-۶- نحوه‌ی استفاده از سبک جدید

برای استفاده از سبک، ابتدا متنی که می‌خواهید سبک روی آن اعمال شود را انتخاب کنید، سپس در زبانه CSS Style روی نام سبک مورد نظر راست کلیک کرده و از منوی باز شده گزینه Apply را انتخاب نمایید. برای این منظور همچنین می‌توانید بعد از انتخاب متن در پنل خصوصیات مربوط به آن، از منوی کشویی Style سبک مورد نظر خود را انتخاب کنید.



شکل ۶-۶

برای انصراف از سبک اعمال شده به متن، مجدداً متن را انتخاب کنید و این بار از منوی کشویی Style در پنل خصوصیات گزینه None انتخاب کنید.

تمرین ۱-۶: یک سبک به نام دلخواه برای سایت خود طراحی نمایید که دارای خصوصیات زیر باشد:

– نوع قلم : دلخواه

– اندازه قلم : ۱۸

– رنگ قلم : قرمز

۳-۶- ایجاد یک سبک خارجی

اضافه کردن سبک به یک صفحه وب خوب است اما در صورتی که بخواهیم این سبک را در تمام صفحات سایت اعمال کنید بهتر است به جای تعریف آن در یک صفحه وب آن را در یک پرونده متنی تعریف کنید سپس آن پرونده را با پسوند CSS ذخیره کرده و به صفحات مورد نظر پیوند بزنید. این پرونده متنی در واقع همان سبک خارجی یا External Style Sheet است.

برای ایجاد یک سبک خارجی همان مراحل قبلی را طراحی کنید با این تفاوت که در کادر New CSS Style در قسمت Define In گزینه New Style Sheet File را انتخاب کنید سپس با انتخاب دکمه OK کادر محاوره‌ای Save Style Sheet File As ... نمایان می‌شود.



شکل ۶-۷

در پنل ظاهر شده، بعد از مشخص کردن محل پرونده و نام آن با پسوند CSS. همان گونه که در شکل ۶-۷ نشان داده شده است روی دکمه OK کلیک کنید تا کادر محاوره‌ای CSS Style Definition For ظاهر شود. در این صفحه می‌توانید سبک دلخواه خود را همان طور که پیش‌تر شرح دادیم ایجاد و ذخیره کنید.

برنامه دریم‌ویور به طور خودکار پرونده CSS ایجاد شده را به صفحه‌ای که به طور جاری فعال است و در آن کار می‌کنید پیوند می‌زند. اما برای پیوند زدن آن به سایر صفحات باید در زبانه CSS Style صفحه مورد نظر راست کلیک کرده و از منوی باز شده گزینه Attach Style Sheet را انتخاب کرد.



شکل ۶-۸

بعد از انتخاب این گزینه کادر محاوره‌ای Attach External Style sheet نمایان می‌شود.



شکل ۶-۹

اکنون باید با کمک دکمه Browse پرونده CSS. مورد نظر را جستجو و پیدا کرد بعد از انجام این کار در قسمت Add As گزینه Link را انتخاب کرده و روی دکمه OK کلیک کنید. استفاده از

گزینه Link باعث می شود که پرونده CSS مورد نظر به صفحه جاری پیوند زده شود. در صورتی که از گزینه Import استفاده شود پرونده CSS به صفحه جاری اضافه می شود و حجم صفحه را افزایش می دهد.

تمرین ۲-۶: یک سبک خارجی، با نام دلخواه برای سایت مدرسه خود ایجاد کنید که دارای خصوصیات زیر باشد و آن را به تمام صفحات سایت، پیوند بزنید :

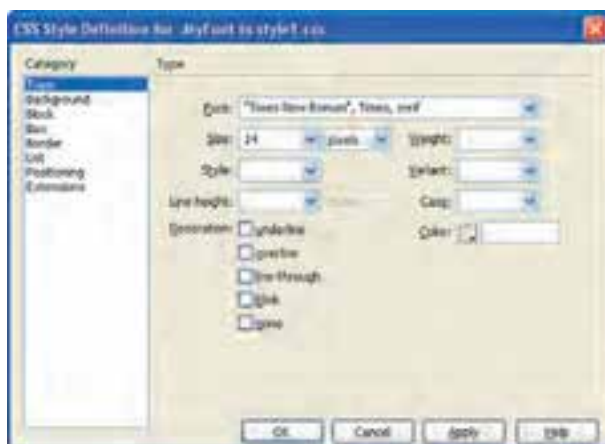
– نوع قلم : Tahoma

– اندازه قلم : ۱۲

– رنگ قلم : مشکی


۶-۴- ویرایش سبک های موجود

بعد از این که سبک ها را ایجاد کردید، شاید نیاز باشد که آن ها را ویرایش کنید. برای این منظور باید در زبانه CSS Style روی سبک مورد نظر راست کلیک کرده و از منوی باز شده گزینه Edit را انتخاب کنید.



شکل ۱۰-۶

بعد از این که تغییرات مورد نظر را اعمال کردید روی دکمه OK کلیک نمایید.

پژوهش: بررسی کنید در کادر محاوره ای CSS style Definition... 

قسمت Decoration عملکرد گزینه های line-through و blink چیست؟



خودآزمایی و پژوهش

- ۱- مزیت استفاده از سبک در صفحات وب را بیان کنید.
- ۲- برای استفاده از سبک‌های مشابه در تمامی صفحات یک سایت، چه چیزی را باید ایجاد کنید؟
- ۳- برای این که بتوانیم سبکی را فقط در سند جاری استفاده نماییم، چه باید کرد؟
- ۴- چگونه می‌توان از سبک‌های ساخته شده، استفاده کرد؟
- ۵- نحوه‌ی پیوند زدن یک سبک خارجی، به سایر صفحات وب‌سایت، چگونه است؟
- ۶- چگونه می‌توان از سبک در صفحه وب استفاده کرد؟
- ۷- برای ویرایش سبک‌های موجود از چه دستوری استفاده می‌شود؟
- ۸- درباره عملکرد دو گزینه Tag، Advanced در کادر محاوره‌ای New CSS بررسی کنید.

ارتباط با بانک‌های اطلاعاتی

هدف‌های رفتاری: پس از آموزش این فصل هنرجو می‌تواند:

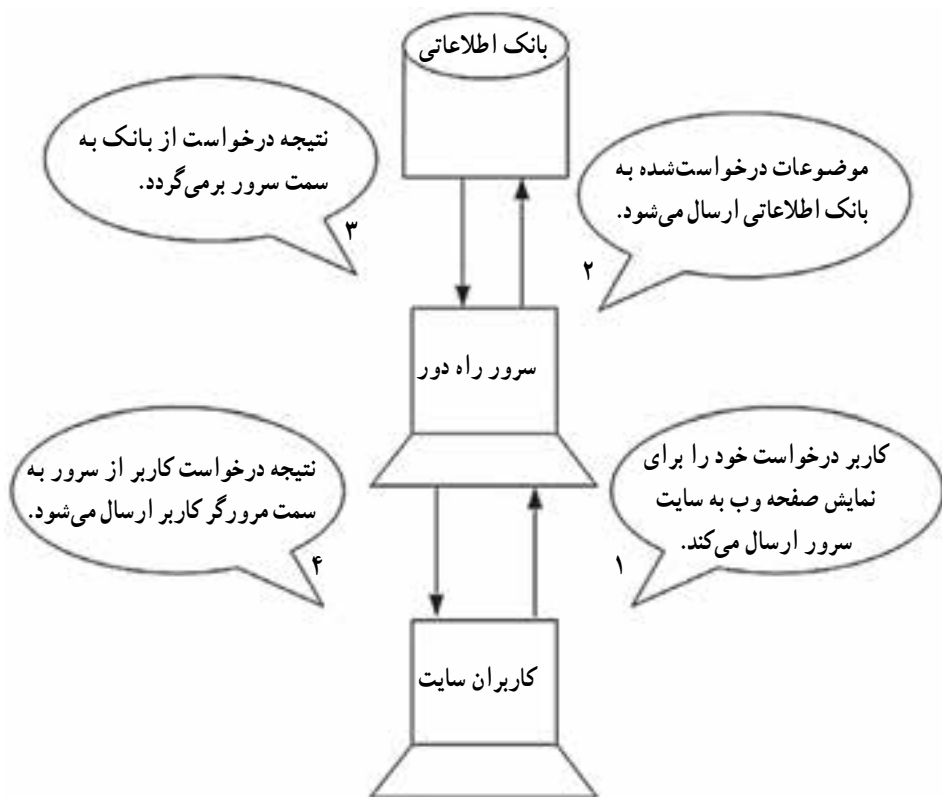
- صفحات دینامیک را توضیح دهد.
- از طریق برنامه Dreamweaver با بانک اطلاعاتی ارتباط برقرار کند.
- کلیه اطلاعات بانک را در صفحه مرورگر نمایش دهد.

۱-۷- مزیت وجود بانک‌های اطلاعاتی در صفحات وب

تمامی صفحاتی که تاکنون ایجاد کرده‌ایم، صفحات ثابت و ایستا بودند به گونه‌ای که اطلاعات داخل آن‌ها تا زمان ویرایش بعدی بدون تغییر باقی می‌ماندند، اکنون می‌خواهیم یک صفحه دینامیک را ایجاد کنید.

صفحات دینامیک برخلاف صفحات استاتیک، انعطاف‌پذیر بوده و از اطلاعات تغییرپذیر پشتیبانی می‌کنند بدین صورت که مرورگر اطلاعات را از یک منبع خارجی مانند بانک اطلاعاتی و یا پرونده خوانده و نمایش می‌دهد یا اطلاعات وارد شده توسط کاربر را از صفحه وب جمع‌آوری کرده و در یک منبع خارجی ذخیره می‌کنند.

همان‌طور که در شکل ۱-۷ مشاهده می‌کنید زمانی که کاربر درخواست خود را به سرور راه دور منتقل می‌کند، سرور موضوعات درخواست‌شده از بانک اطلاعاتی را پردازش می‌کند و نتیجه این پردازش را در قالب یک صفحه برای کاربر می‌فرستد. به عبارت دیگر زمانی که سرور نتیجه جستجو در بانک اطلاعاتی را دریافت کرد، در داخل صفحات HTML (و یا ASP) مورد نظر قرار داده و برای کاربر ارسال می‌کند.



شکل ۷-۱

نکته: فن آوری Active Server Pages یا ASP یکی از رایج ترین فن آوری هایی است که می توان از آن برای اتصال به یک بانک اطلاعاتی و انجام پردازش روی محتویات آن استفاده کرد. صفحاتی که از این فن آوری استفاده می کنند با پسوند ASP ذخیره می شوند.

برنامه دریم ویور این امکان را فراهم می سازد تا بتوانید پس از ارسال بانک اطلاعاتی به سرور راه دور، همچنان به اطلاعات داخل آن دسترسی داشته باشید تا در صورت لزوم بتوانید رکوردهای جدیدی را به بانک اضافه و یا رکوردهای قدیمی را از آن حذف کنید. به عبارتی امکان ویرایش رکوردهای بانک اطلاعاتی بعد از ارسال آن به سرور راه دور امکان پذیر می باشد.

۷-۲- امکانات لازم برای کار با بانک های اطلاعاتی

برای ارتباط با یک بانک اطلاعاتی و انجام پردازش روی رکوردهای آن وجود موارد زیر در

سیستم ضروری می‌باشد :

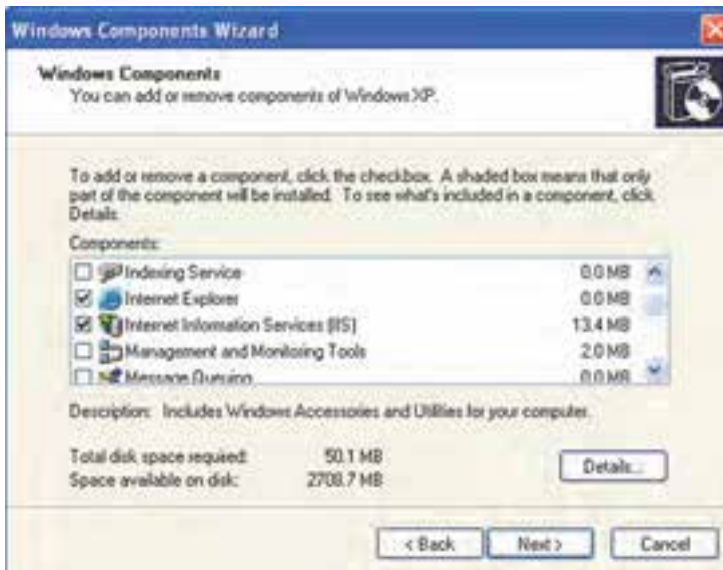
۱- سرور وب (IIS): نرم‌افزاری است که می‌تواند صفحات مبتنی بر بانک اطلاعاتی را پردازش کند. سیستم عامل ویندوز امکان استفاده از سرور وب (Internet Information Server) (IIS) را در اختیار شما قرار می‌دهد.

برای بررسی وضعیت نصب سرور وب روی سیستم مسیر زیر را دنبال کنید :

Control Panel> Administrative Tools>

در صورتی که نشانه Internet Information Services موجود باشد، IIS در سیستم شما نصب است در غیر این صورت باید آن را نصب کنید.

برای این منظور ابتدا دیسک نصب ویندوز را در سیستم قرار دهید سپس در پنجره Control Panel گزینه Add/ Remove Windows Components را انتخاب کرده و از پنل باز شده گزینه IIS را انتخاب کنید تا این برنامه نصب شود (شکل ۷-۲).



شکل ۷-۲

درباره‌ی نحوه‌ی چگونگی کار با IIS و Local host در ادامه توضیح داده خواهد شد.

۲- سیستم مدیریت بانک اطلاعاتی: یک DBMS برای ایجاد بانک اطلاعاتی و مدیریت

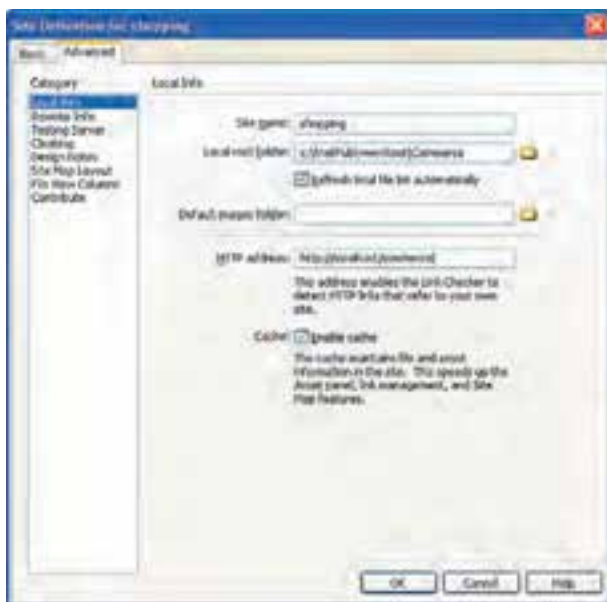
آن که باید در سیستم نصب شده باشد. به عنوان مثال برنامه Access.

۳- برقراری ارتباط با بانک اطلاعاتی: بعد از نصب نرم افزار سرور وب و نرم افزار بانک اطلاعاتی باید ارتباط بین آن ها از طریق DSN یا (Data Source Name) برقرار شود. بعد از انجام مراحل بالا برای آن که بتوانید یک سایت پویا در برنامه دریم ویور ایجاد کنید، لازم است که از یک سایت محلی استفاده کنید. یکی از ساده ترین روش های ایجاد یک سایت محلی، ذخیره و نگه داری اطلاعات مربوط به سایت در داخل پوشه C:\Inetpub\wwwRoot است (هر دو پوشه Inetpub، www Root در هنگام نصب IIS به صورت اتوماتیک ایجاد می شوند). برای جلوگیری از اشتباهات احتمالی بهتر است داخل پوشه www Root پوشه ای متناسب با نام سایت خود را ایجاد کرده و صفحات مربوط به سایت را در آن ذخیره کنید. با توجه به این که در این فصل می خواهیم یک سایت فروشگاه الکترونیکی را ایجاد کنید نام پوشه را Commerce بگذارید.

۷-۳-۲- مراحل ایجاد یک سایت پویا

برای ایجاد یک سایت پویا همانند ایجاد سایت های ایستا، از منوی Site گزینه Manage Site را انتخاب کرده و روی دکمه New کلیک کنید. از منوی باز شده گزینه Site را انتخاب کنید تا کادر محاوره ای Site Definition نمایش داده شود.

همان طور که در شکل ۷-۳ مشاهده می کنید برای ایجاد سایت وب پویا از زبانه



شکل ۷-۳

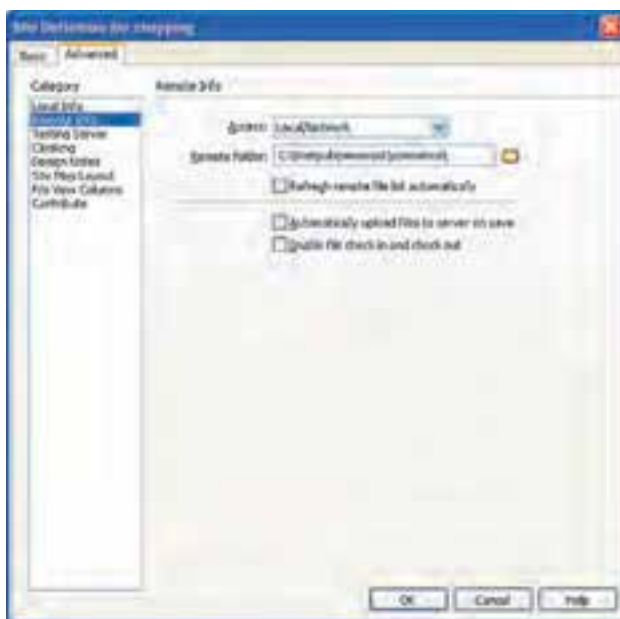
۱- برای کار در محیط وب سیستم مدیریت بانک اطلاعاتی Access مناسب نبوده و توصیه می شود برای کارهای جدی تر از DBMS مناسب مانند MySQL، Sql Server و ... استفاده نمایید.

Advance استفاده می‌شود. در کادر متنی Site Name نام دلخواه را برای سایت پویای خود وارد کنید. سپس روی نشانه پوشه که در کنار کادر Local Root Folder قرار دارد کلیک کرده و در کادر محاوره‌ای ظاهر شده مسیر دسترسی به پوشه C:\Inetpub\wwwRoot\Commerce را تعیین کنید.

در قسمت HTTP Address، آدرس سایت محلی یعنی HTTP: \ Localhost \ Commerce را وارد کنید.

در این مرحله باید چگونگی دسترسی به سرور را مشخص کنید، بدین منظور از قسمت Category گزینه Remote Info را انتخاب کنید و به دلیل این که می‌خواهیم رایانه خود را به عنوان سرور معرفی کنید، در سمت راست آن، از منوی کشویی Access گزینه Local/ Network را انتخاب کنید.

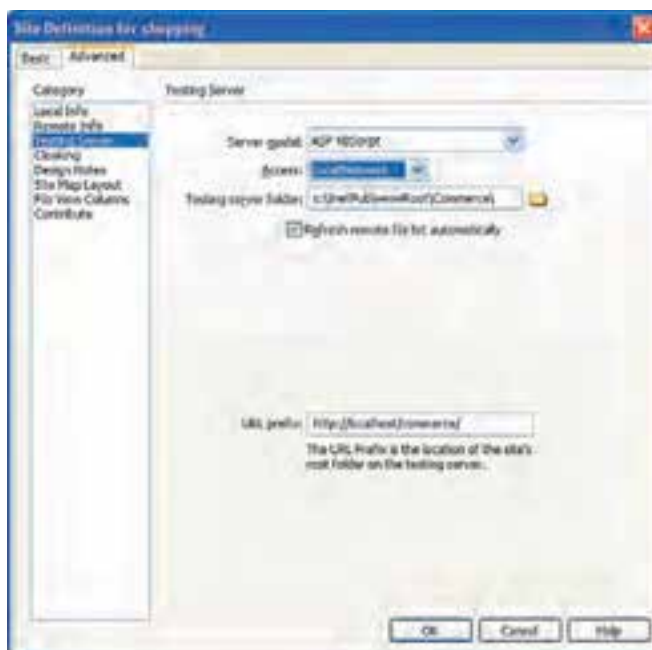
در این مرحله در کادر Remote Folder مسیر سایت را رایانه خودتان تعیین کرده برای این کار آدرس (C:\Inetpub\wwwRoot\Commerce) وارد کنید.



شکل ۷-۴

در قسمت Category گزینه Testing Server را انتخاب نمایید سپس نوع مدل سرور را

ASP VBscript تعیین کنید و از منوی کشویی Access مجدداً گزینه Local / Network را انتخاب کرده و در کادر متنی Testing Server Folder مسیر پوشه سرور آزمایشی خود یعنی C:\inetpub\www Root\Commerce را انتخاب کنید.



شکل ۷-۵



شکل ۷-۶

برای بسته شدن پنل Site Definition روی دکمه OK کلیک کنید تا دوباره پنل Manage Site ظاهر شود. روی دکمه Done این کادر محاوره ای کلیک کنید. اکنون پنل Application را باز کنید. علامت تأیید در کنار گزینه های این پنل نشان دهنده آن است که مراحل ایجاد یک سایت پویا با موفقیت انجام شده است.

۷-۴ ایجاد بانک اطلاعاتی Product

می‌خواهیم صفحه‌ای را طراحی کنید که اطلاعاتش را از داخل یک بانک اطلاعاتی به نام Product دریافت کند. این بانک را در برنامه Access با توجه به شکل ۷-۷ و گزینه‌های زیر ایجاد نمایید.

۱- فیلد Id (نوع فیلد: Number): شماره منحصر به فرد است که به عنوان کد برای هر کالا در نظر گرفته می‌شود.

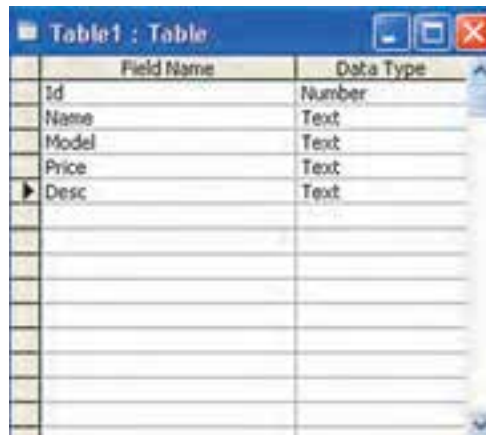
۲- فیلد Name (نوع فیلد: Text): نام هر کالا را در خود نگه‌داری می‌کند.

۳- فیلد Model (نوع فیلد: Text): مدل کالای مورد نظر را مشخص می‌کند.

۴- فیلد Price (نوع فیلد: Text): قیمت کالا در این فیلد قرار می‌گیرد.

۵- فیلد Desc (Memo): در این فیلد می‌توانید توضیحات اضافی که درباره کالا وجود دارد را قرار دهید.

بانک اطلاعاتی Product.Mdb را در مسیر C:\Inetpub\wwwRoot\Commerce ذخیره کنید.

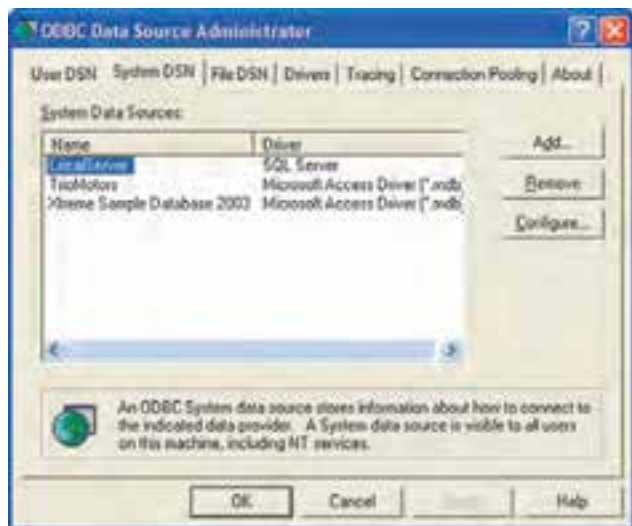


Field Name	Data Type
Id	Number
Name	Text
Model	Text
Price	Text
Desc	Text

شکل ۷-۷- بانک اطلاعاتی Product را با ۵ فیلد مختلف

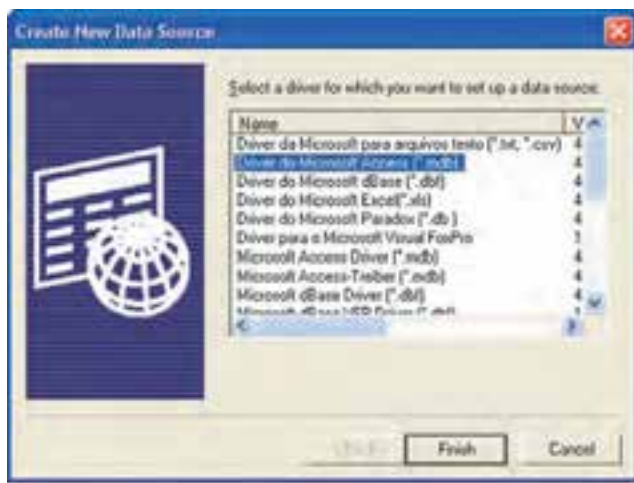
۷-۵ ایجاد یک DSN

برای ایجاد یک DSN، گزینه (ODBC) Datasource را از طریق Control Panel → Administrative Tools انتخاب کنید تا کادر محاوره‌ای مربوط به آن روی صفحه ظاهر شود.



شکل ۸-۷

در کادر محاوره‌ای نمایش داده شده، زبانه System DSN را انتخاب کرده سپس روی دکمه Add کلیک کنید تا پنل مربوط به Create New Data Source باز شود.



شکل ۹-۷

در این مرحله باید گزینه Driver do Microsoft Access (*.mdb) را از کادر محاوره‌ای ظاهر شده انتخاب و روی دکمه Finish کلیک کنید. بعد از انجام این کار پنل شکل ۹-۷ نمایان

می‌شود که باید در قسمت Data Source Name نام مورد نظر را وارد کنید.



شکل ۱۰-۷

در این جا نام DSN را Shop بگذارید. برای مشخص کردن بانک اطلاعاتی مورد نظر، دکمه Select را انتخاب کنید تا کادر محاوره‌ای Select Database باز شود.

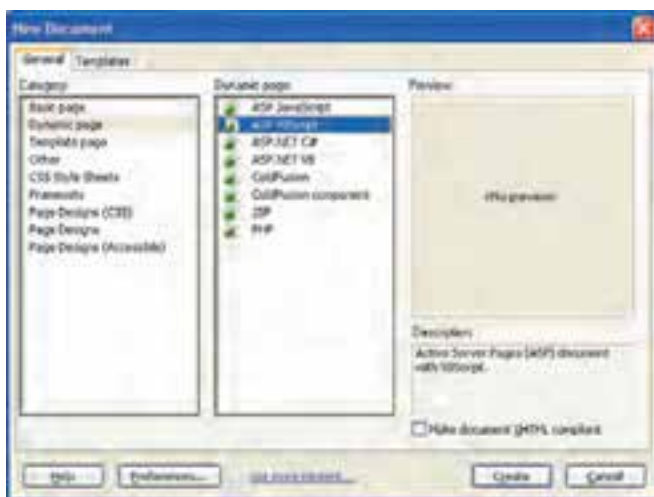


شکل ۱۱-۷


اکنون در کادر محاوره‌ای فوق مسیر دسترسی به بانک اطلاعاتی Product. Mdb را مشخص کنید به ترتیب روی دکمه OK کادر محاوره‌ای‌ها کلیک کنید تا بسته شوند.
بررسی کنید: در شکل ۱۱-۷ گزینه Read only و Exclusive چه کاربردی دارند؟

۶-۷- تنظیم اتصال بانک اطلاعاتی به برنامه

در این قسمت می‌خواهیم بانک اطلاعاتی Product را که از قبل ایجاد کرده‌ایم به برنامه دریم‌ویور متصل کنید، اما قبل از انجام این کار باید یک صفحه ASP بسازید، برای این منظور از منوی File گزینه New را انتخاب کنید. در کادر محاوره‌ای باز شده در قسمت چپ گزینه Dynamic Page را انتخاب کرده سپس از قسمت راست گزینه ASP VBScript را انتخاب کنید. در پایان روی دکمه Create کلیک کنید تا صفحه ASP ایجاد شود.



شکل ۱۲-۷

 **پژوهش:** ویژگی‌ها و امکانات سایر فناوری‌های ساخت صفحات وب پویا را بررسی کرده و نتیجه را در کلاس ارائه نمایید.

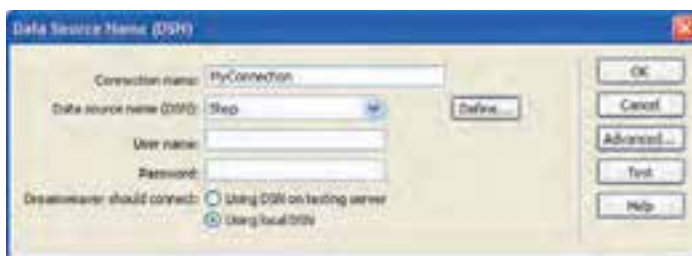


صفحه را با نام Show.ASP در محل C:\inetpub\wwwRoot\Commerce ذخیره کنید.

اکنون برای اتصال بانک اطلاعاتی به صفحه فوق از پنل Application زبانه Data base را انتخاب کنید، سپس روی علامت "+" موجود در صفحه کلیک کرده و گزینه Data Source Name (DSN) را انتخاب کنید (شکل ۱۳-۷).

شکل ۱۳-۷

همان‌طور که در شکل ۷-۱۴ مشاهده می‌کنید، کادر محاوره‌ای ارتباط با بانک اطلاعاتی ظاهر شده است. در کادر متنی Connection Name نام دلخواه را وارد کنید. در این جا نام Connection را Myconnection گذاشته، از منوی کشویی Data Source Name (DSN) نام DSN که در مرحله قبل Shop تعریف کرده‌اید انتخاب کنید. دکمه رادیویی Using Local DSN را از قسمت Dreamweaver Should Connect انتخاب کنید.



شکل ۷-۱۴

نکته: اگر نام DSN مورد نظران را در لیست مشاهده نکنید، روی دکمه Define کلیک کرده و در کادر محاوره‌ای ظاهر شده زبانه System DSN را انتخاب کنید. نام DSN شما در کادر محاوره‌ای پایین قابل مشاهده خواهد بود آن را انتخاب کرده و دکمه OK را کلیک کنید.



شکل ۷-۱۵

برای اطمینان از صحت اتصال بانک اطلاعاتی به برنامه دریم‌ویور روی دکمه Test کلیک کنید، در صورتی که پیامی با عنوان Connection Has Been Made Successfully مشاهده کردید روی دکمه OK کادر محاوره‌ای Data Source Name کلیک کنید تا بسته شود. در شکل ۷-۱۵ اطلاعات مربوط به بانک اطلاعاتی در زبانه Databases نشان داده شده است.

۷-۷- قرار دادن فیلدهای بانک اطلاعاتی در صفحه وب

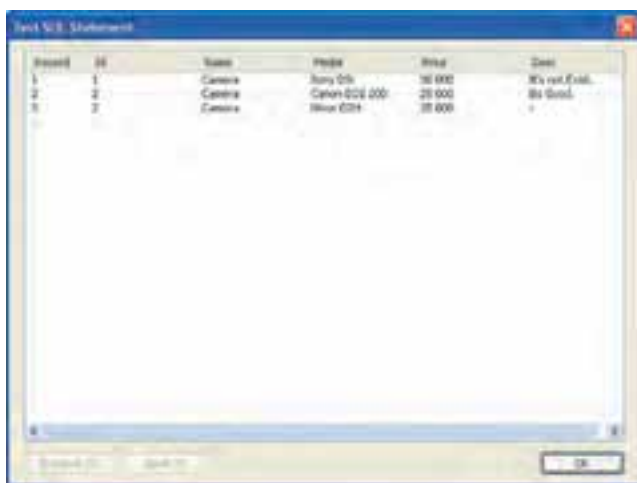


شکل ۱۶- ۷

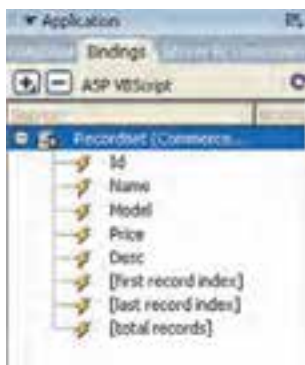
برای انجام این کار در مرحله اول باید یک مجموعه رکورد یا Records ساخته شود. برای این منظور در پنل Application زبانه Bindings را انتخاب کنید. سپس روی علامت "+" موجود کلیک کرده و گزینه (Recordset Query)

انتخاب کنید تا کادر محاوره‌ای Recordset در صفحه ظاهر شود.

در کادر متنی Name نام مجموعه رکورد را CommerceRecordset وارد کنید. سپس از منوی کشویی Connection نامی که برای ارتباط با پایگاه داده در مرحله قبل وارد کردید، (Myconnection) را انتخاب کرده و در قسمت Table نام جدول مورد نظر را مشخص کنید. برای مشاهده رکوردهای بانک اطلاعاتی می‌توان روی دکمه Test کلیک کرد تا لیستی از داده‌های موجود در بانک در پنل Test SQL Statement ظاهر شود.



شکل ۱۷- ۷



شکل ۱۸-۷

روی دکمه OK هر دو کادر محاوره‌ای کلیک کنید تا بسته شوند. همان‌طور که در شکل ۱۸-۷ مشاهده می‌کنید مجموعه رکورد ایجاد شده در زبانه Bindings قرار گرفته است.

در این مرحله می‌خواهیم داده‌های بانک اطلاعاتی را در صفحه نمایش دهیم؛ برای این منظور یک جدول با ۴ ستون و ۲ ردیف ایجاد کنید.



شکل ۱۹-۷

همان‌طور که در شکل مشاهده می‌کنید در سلول‌های ردیف اول جدول عبارت «نام کالا»، «مدل کالا»، «قیمت کالا» و «توضیحات» را ذکر کرده ایم.

اکنون در زبانه Bindings گزینه Recordset را کلیک کرده و روی کلمه Name کلیک کنید و آن را با کمک اشاره گر ماوس به سلول اول از ردیف دوم در صفحه بکشید سپس دکمه ماوس را رها کنید. یک بار دیگر این عمل را انجام دهید ولی این بار کلمه Model را به ردیف دوم سلول دوم بکشید این عمل را برای دو کلمه Price, Desc انجام داده و به ترتیب آن‌ها را در سلول‌های سوم و چهارم از ردیف دوم قرار دهید.



شکل ۲۰-۷



شکل ۲۱-۷

در این مرحله باید بانک اطلاعاتی به اشتراک گذاشته شده و اجازه دسترسی به آن، توسط کاربران داده شود تا زمانی که آن‌ها از مرورگر می‌خواهند، اطلاعاتی را از بانک اطلاعاتی دریافت کرده و یا رکورد جدیدی را در آن ذخیره کنند، به کاربران اجازه انجام این عملیات داده شده و با خطا روبه‌رو نشوند. برای این منظور باید روی پوشه Commerce (اگر بانک اطلاعاتی را در داخل یک پوشه مجزا قرار داده سپس داخل پوشه Commerce گذاشته‌اید، در این قسمت پوشه‌ای که بانک اطلاعاتی خود را در آن نگهداری می‌کنید انتخاب

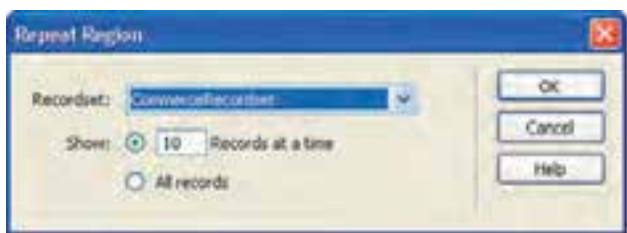
کنید.) راست کلیک کرده و از منوی باز شده گزینه Sharing And Security را انتخاب کنید. از کادر محاوره‌ای ظاهر شده زبانه Web Sharing را انتخاب کرده و دکمه رادیویی Share This Folder را انتخاب کنید. سپس روی دکمه Add کلیک کرده و اجازه‌های لازم را صادر کنید.

اکنون می‌توانید با فشردن کلید F12 (و یا تایپ آدرس [Http://Local Host / Commerce/](http://Local Host / Commerce/) Show.ASP در نوار آدرس مرورگر)، اطلاعات داخل بانک را در مرورگر مشاهده کنید.



شکل ۲۲-۷

همان‌طور که در شکل ۷-۲۲ مشاهده می‌کنید فقط اطلاعات رکورد اول از بانک در مرورگر نشان داده شده است، برای این که بتوانید اطلاعات مربوط به کلیه رکوردها را در کادر محاوره‌ای مرورگر نمایش دهید. درحالی که هر ۴ سلول ردیف دوم از جدول را انتخاب کرده‌ایم از پنل Application زبانه Server Behaviors را انتخاب کرده و روی علامت + کلیک کنید. از منوی ظاهر شده گزینه Repeat Region را انتخاب نمایید. در واقع با انجام چنین کاری محدوده انتخاب شده به عنوان یک ناحیه تکرار شونده در نظر گرفته می‌شود.



شکل ۷-۲۳

همان‌طور که در شکل ۷-۲۳ مشاهده می‌کنید، می‌توانید تعداد رکوردهایی که در هر صفحه نشان داده خواهد شد را در قسمت Show مشخص کنید. برای آنکه تغییرات جدید اعمال شود، صفحه را دوباره ذخیره کرده سپس آن را اجرا کنید مشاهده خواهید کرد که این بار کلیه رکوردهای بانک در پنل مرورگر نمایش داده می‌شود.



شکل ۷-۲۴

۷-۸- درج یک رکورد جدید در بانک اطلاعاتی

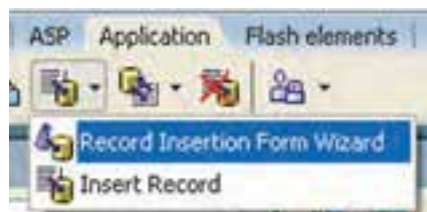
برای افزودن یک رکورد به بانک اطلاعاتی (از طریق صفحه وب) ابتدا باید یک فرم برای وارد کردن داده‌ها ایجاد کنید، همان‌طور که قبلاً اشاره شد، یک فرم حاوی تعدادی فیلد و یک دکمه Submit برای ارسال اطلاعات فرم به سمت سرور است.

برای ایجاد فرمی که بتواند داده‌ها را به بانک اطلاعاتی اضافه کند، ابتدا باید یک صفحه ASP

جدید ایجاد کنید. صفحه را با نام Insert. ASP در مسیر سایت ذخیره کنید.

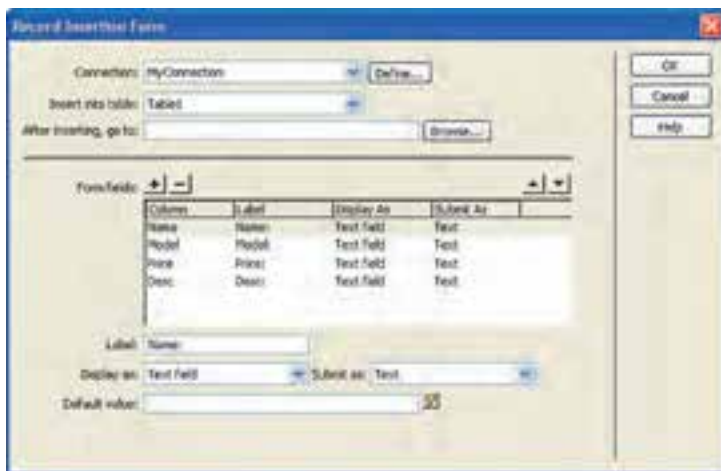
در این مرحله از نوار Insert، گزینه

Application دکمه Insert Record را انتخاب کنید تا منوی آن ظاهر شود.



شکل ۲۵-۷

از منوی ظاهرشده گزینه Record Insertion Form Wizard را انتخاب کنید شکل ۲۶-۷ نمایان می‌شود.



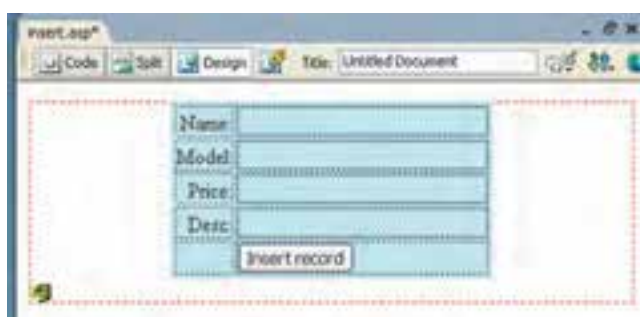
شکل ۲۶-۷

در این قسمت فقط باید از منوی کشویی Connection، نامی که برای ارتباط با بانک اطلاعاتی مشخص کرده‌ایم را انتخاب کنید. با انجام این عمل سایر کادرها به‌طور اتوماتیک مقداردهی می‌شوند.

نکته: با توجه به این که شماره هر رکورد به صورت اتوماتیک در برنامه اضافه می‌شود و نیازی نیست که کاربر آن را مقداردهی کند به همین دلیل فیلد ID را از لیست حذف کنید. برای انجام این کار در کادر پایین، فیلد ID را انتخاب کرده و روی علامت " " کلیک کنید تا از لیست حذف شود.

روی دکمه OK کلیک کنید تا صفحه بسته شود.

مشاهده خواهید کرد که فرم مورد نظر شما همانند شکل ۷-۲۷ روی صفحه Insert. ASP وارد شده است.



شکل ۷-۲۷

برای آزمایش صفحه کلید F12 را فشار دهید تا فرم ایجاد شده، در مرورگر نمایش داده شود سپس اطلاعات رکورد جدید را وارد کرده و روی دکمه Insert Record کلیک کنید تا اطلاعات جدید وارد جدول شود.

نکته: برای مشاهده محتویات جدول در برنامه دریم‌ویور (نه در صفحه مرورگر) از پنل



شکل ۷-۲۸

Application، زبانه Database را انتخاب کنید. سپس روی علامت + عبارت My Connection کلیک کرده و دوباره روی علامت + که در مقابل Table قرار دارد کلیک کنید (شکل ۷-۲۸).

در این مرحله روی گزینه Table1، راست کلیک کرده و از منوی باز شده گزینه view Data را انتخاب کنید تا رکوردهای موجود در بانک نشان داده شود.

۷-۹- حذف یک رکورد از بانک اطلاعاتی

برای حذف یک رکورد از بانک اطلاعاتی مراحل زیر را دنبال کنید.

- ۱- ابتدا یک صفحه ASP جدید ایجاد کرده، سپس آن را با نام del. ASP ذخیره کنید.
- ۲- یک فرم ایجاد کنید و در آن فیلدی که قرار است براساس آن رکورد از بانک اطلاعاتی حذف شود را مشخص نمایید در این مثال می‌خواهیم براساس فیلد name عمل حذف را انجام دهیم، به همین دلیل نام فیلد متنی را name قرار دهید (شکل ۷-۲۹).

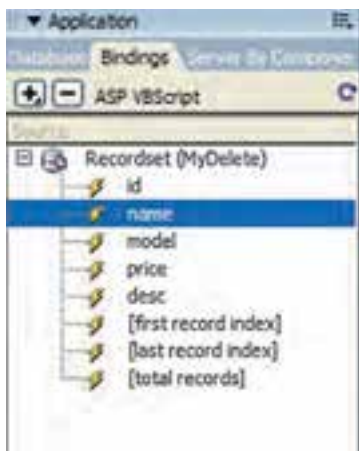


شکل ۷-۲۹

- ۳- در پنل Application، زبانه Binding روی علامت + کلیک کنید و از منوی بازشده گزینه (QUERY) Recordset را انتخاب کنید، تا کادر محاوره‌ای مربوط به آن باز شود، سپس در آن تنظیمات لازم در قسمت Connection را انجام داده و در فیلد متنی Name Recordset را مشخص کرده و سپس روی دکمه OK کلیک کنید (شکل ۷-۳۰).



شکل ۷-۳۰



شکل ۳۱-۷

۴- در زبانه Binding از پنل Application بر روی علامت + گزینه Recordset کلیک کنید و از میان فیلدهای موجود، فیلد Name را انتخاب کرده و با کمک ماوس آن را روی فیلد متنی Name که در صفحه قرار دارد بکشید، (شکل ۳۱-۷).

۵- در زبانه Server Behavior همین پنل، بر روی علامت + کلیک کرده و از منوی باز شده گزینه Delete Record را انتخاب کرده و سپس تنظیمات لازم را انجام دهید (شکل ۳۲-۷).



شکل ۳۲-۷

۶- پیش نمایش صفحه را در مرورگر نمایان کرده، نام محصول مورد نظر خود را که می خواهید از بانک حذف شود در فیلد متنی وارد کرده و روی دکمه حذف رکورد کلیک کنید.

تمرین ۱-۷: در سایت کتابخانه مدرسه، صفحه Registration.html را باز کرده و در آن مراحل زیر را دنبال کنید:

- ۱- سه پیوند به نام های «عضویت»، «لغو عضویت»، «نمایش اعضا» ایجاد کنید.
- ۲- با کلیک کاربر روی عنوان «عضویت» صفحه جدیدی باز شده و در آن فرم عضویت در

کتابخانه نمایش داده شود.

۳- با کلیک روی عنوان «لغو عضویت» صفحه جدید دیگری باز شده و در آن نام کاربر را دریافت کرده و آن را حذف کند.

۴- با کلیک روی «نمایش اعضا» صفحه جدید دیگری باز شده و کلیه افرادی که در کتابخانه عضو شده‌اند را نمایش دهد.



خودآزمایی و پژوهش

- ۱- انواع صفحات وب را نام ببرید و آن‌ها را به اختصار شرح دهید.
- ۲- مزیت استفاده از بانک‌های اطلاعاتی در صفحات وب چیست؟
- ۳- IIS چیست و برای چه منظوری در سیستم نصب می‌شود؟
- ۴- چگونه می‌توان یک سایت محلی ایجاد کرد؟
- ۵- چگونه می‌توان یک صفحه ASP ایجاد کرد؟
- ۶- چگونه می‌توان فیلدهای بانک اطلاعاتی را به صفحه وارد کرد؟
- ۷- بررسی کنید که چگونه می‌توان بعد از ایجاد فرم دریافت اطلاعات، آن‌ها را به سرور ارسال کرد تا به عنوان رکورد جدید در بانک اطلاعاتی ذخیره شود.
- ۸- بررسی کنید چگونه می‌توان محتویات یک رکورد از بانک را به روزرسانی (update) کرد.