

فصل سوم

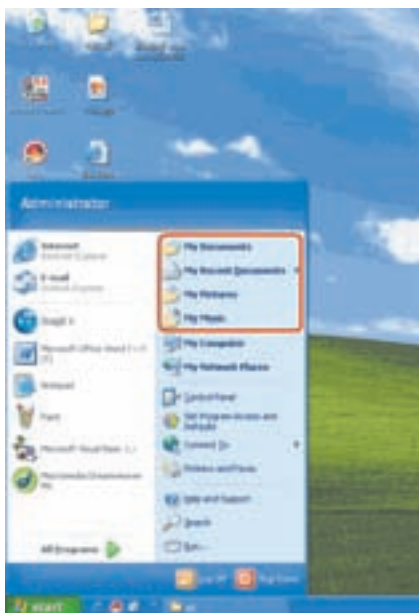
مدیریت پرونده‌ها و پوشه‌ها

پس از آموزش این فصل، هنرجو می‌تواند:

- نقش پوشه‌ی سندها (My Documents) در ویندوز را همراه محتویات آن شرح دهد؛
- در محیط کاوشگر ویندوز، محتویات پوشه‌ها و درایوها را با شیوه‌های گوناگون نمایش دهد؛
- برنامه‌ها را به وسیله‌ی گزینه‌ی Run اجرا کند؛
- دلیل ایجاد پرونده‌ها و نحوه‌ی ذخیره‌سازی آنها را بیان کند؛
- با برنامه‌ی WordPad و Paint کار کند؛
- مفهوم حافظه‌ی موقت (Clipboard) را شرح دهد و بتواند اطلاعات ضروری را درون آن کپی کند یا از آن بردارد؛
- زبان صفحه‌کلید را از فارسی به انگلیسی و بالعکس تغییر دهد؛
- مدیریت پرونده‌ها و پوشه‌ها (ایجاد، تغییر نام، حذف، کپی و انتقال) را انجام دهد؛
- چگونگی نمایش ساختار درختی پوشه‌های موجود در درایوهای سیستم را بیان کند و انجام دهد؛
- تنظیمات سطل بازیافت را انجام داده و پرونده یا پوشه‌های موجود در آن را بازیابی کند؛
- پرونده‌ها و پوشه‌های دلخواه را با انجام تنظیمات لازم، جستجو کند؛
- گزینه‌های مشاهده‌ای کاوشگر ویندوز را تنظیم کند.

۳-۱ سندها^۱ در ویندوز

در ویندوز، تعدادی پوشه به نام‌های My Documents، My Pictures و My Music برای نگهداری سندها و پرونده‌های تصویری و صوتی هر کاربر ایجاد می‌شود که برای دسترسی به این پوشه‌ها، از منوی Start (شکل ۳-۱) یا کاوشگر ویندوز می‌توانید استفاده کنید. همچنین با کلیک روی My Recent Documents، می‌توان به سندهایی که اخیراً مورد استفاده قرار گرفته‌اند دست یافت.




شکل ۳-۱ دسترسی به سندها

۳-۲ استفاده از نماهای مختلف در کاوشگر ویندوز

برنامه‌ی کاوشگر ویندوز اکس‌پی، پنج نمای مختلف برای مشاهده‌ی محتویات پوشه‌ها، ارائه کرده است. علاوه بر این، یک نمای خاص هم برای مشاهده‌ی پوشه‌های شامل پرونده‌های گرافیکی در نظر گرفته شده است. برای تغییر نمای نمایشی می‌توانید به یکی از سه روش زیر عمل کنید:

الف) از منوی View یکی از نماهای Details, Icons, Tiles, Thumbnails, Filmstrip و List را انتخاب کنید. در کنار نمای انتخابی، علامت دایره‌ی توپر قرار می‌گیرد.

ب) از نوار ابزار، روی گزینه‌ی View به شکل  کلیک کرده و یکی از نماها را انتخاب کنید.

ج) در بخش محتویات کاوشگر کلیک راست کرده و از منوی view، نمای موردنظر را انتخاب کنید.

تمرین

نمای کاوشگر ویندوز را، ۱. به وسیله‌ی منوی View ۲. به وسیله‌ی نوار ابزار ۳. با کلیک راست در بخش محتویات و انتخاب از منوی میانبر تغییر دهید و تفاوت آنها را بررسی کنید.

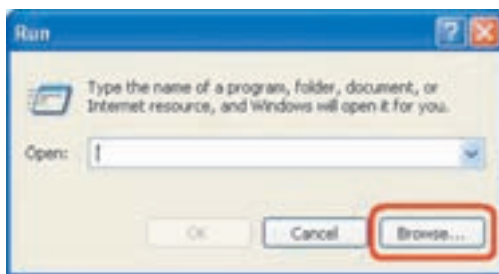
نکته

همان‌طور که مشاهده کردید برای تغییر نمایش محتویات پوشه‌ها به وسیله‌ی کاوشگر ویندوز، سه روش متفاوت وجود دارد که کاربر می‌تواند به دلخواه از آنها استفاده کند. بسیاری از عملیات قابل انجام در ویندوز (عملیات پرونده‌ها، تنظیمات ویندوز و...) می‌توانند به شیوه‌های مختلفی انجام شوند.

۳-۳ اجرای دستورات و برنامه‌ها به وسیله‌ی دستور RUN

در صورتی که از نام برنامه‌ی اجرایی و مسیر قرارگیری آن در پوشه‌ها به‌طور دقیق اطلاع داشته باشید، می‌توانید با استفاده از دستور Run آن را اجرا کنید. برای انجام این کار:

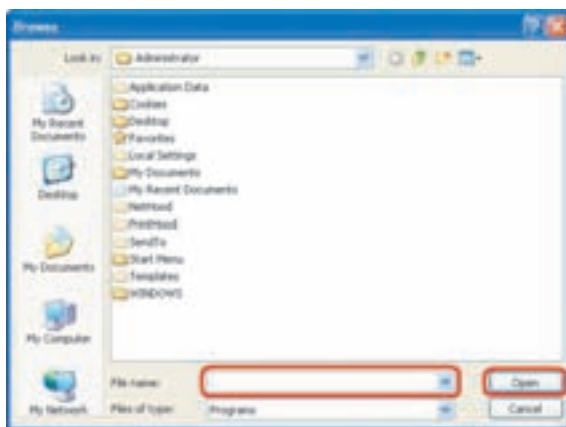
۱. از منوی Start گزینه‌ی Run را انتخاب کنید. کادر محاوره‌ای مانند شکل ۳-۲ ظاهر می‌شود.



شکل ۳-۲ کادر محاوره‌ای Run برای اجرای برنامه‌ها

۲. در کادر متن Open، دستور اجرایی یا نام برنامه‌ی موردنظر را تایپ و روی دکمه‌ی OK کلیک کنید.

۳. در صورتی که پوشه‌ی مقصد و موقعیت برنامه‌ی اجرایی را به درستی نمی‌دانید، می‌توانید با کلیک روی دکمه‌ی Browse، موقعیت آن را مشخص کنید. در این صورت کادری مانند شکل ۳-۳ باز می‌شود تا مسیر مقصد و نام برنامه را تعیین کنید.



شکل ۳-۳ کادر محاوره‌ای Browse برای تعیین مسیر و نام پرونده‌ی اجرایی

با استفاده از فلش رو به پایین کادر Look in می‌توانید هر مسیری را برای یافتن پوشه‌ی موقعیت برنامه‌ی خود پیدا کنید. به‌خاطر داشته باشید که فقط پرونده‌های اجرایی در کادر Browse قابل نمایش است. در کادر File name: نیز نام برنامه‌ی موردنظر را تایپ و با کلیک روی دکمه‌ی Open، برنامه‌ی موردنظر را برای اجرا انتخاب کنید.

تمرین

برنامه‌هایی مانند Calc، cmd و Notepad را در کادر Run تایپ و روی OK کلیک کنید. مشاهده خواهید کرد که برنامه‌ی اجرایی مربوط به آنها اجرا می‌شود.

۳-۴ ایجاد و ذخیره‌ی پرونده

پیش از این دیدیم که اطلاعات بر روی حافظه‌ی جانبی به‌صورت بسته‌هایی منطقی به‌نام پرونده نگهداری می‌شوند. پرونده‌ها معمولاً در هنگام ایجاد در حافظه‌ی اصلی جای دارند و در هنگام

ذخیره شدن، بر روی حافظه‌ی جانبی نوشته می‌شوند. همه‌ی برنامه‌ها (از جمله سیستم عامل) برای اجرا از حافظه‌ی جانبی خوانده شده و در حافظه‌ی اصلی قرار می‌گیرند (بارگذاری). می‌توان گفت، داده‌ها و پرونده‌ها، همیشه بین حافظه‌ی اصلی و حافظه‌ی جانبی در تبادل هستند.

انواع پرونده

پرونده‌ها دارای انواع مختلفی هستند که به دو دسته‌ی **پرونده‌های اجرایی^۱** و **غیراجرایی** تقسیم می‌شوند. پرونده‌های اجرایی دارای پسوند exe و com هستند. به‌عنوان مثال، نرم‌افزار WordPad دارای پرونده‌ی اجرایی Wordpad.exe است. پرونده‌های غیراجرایی می‌توانند شامل داده‌های متنی، صوتی، تصویری، فیلم و ... باشند. پرونده‌ها روی حافظه‌ی جانبی (دیسک سخت، دیسک نرم، CD-ROM و ...) ذخیره می‌شوند. برنامه‌های مختلفی برای ایجاد پرونده وجود دارند. در این جا با دو برنامه‌ی نمونه برای ایجاد پرونده‌های متنی و گرافیکی کار می‌کنیم.

۱-۴-۳ برنامه‌ی WordPad

پرونده‌های متنی اغلب شامل نویسه^۲ها هستند. برای ایجاد و ویرایش این پرونده‌ها، از برنامه‌های خاص به نام ویراستار (Editor) استفاده می‌شود. ویندوز اکس پی همراه خود، یک ویراستار متن به نام NotePad و واژه‌پرداز WordPad را عرضه کرده است.

امکانات این دو نرم‌افزار در مقایسه با MS-Word که در درس بسته‌های نرم‌افزاری ۱ با آن آشنا می‌شوید، ساده‌تر است.

برای اجرای برنامه‌ی WordPad گزینه‌های

Start → All Programs → Accessories → WordPad

را انتخاب کنید. و یا Run را در منوی Start انتخاب و در آن wordpad را تایپ کنید و کلید Enter را فشار دهید.

تمرین

مشخصات فردی خود را در WordPad تایپ و ذخیره کنید.

1. Executable File

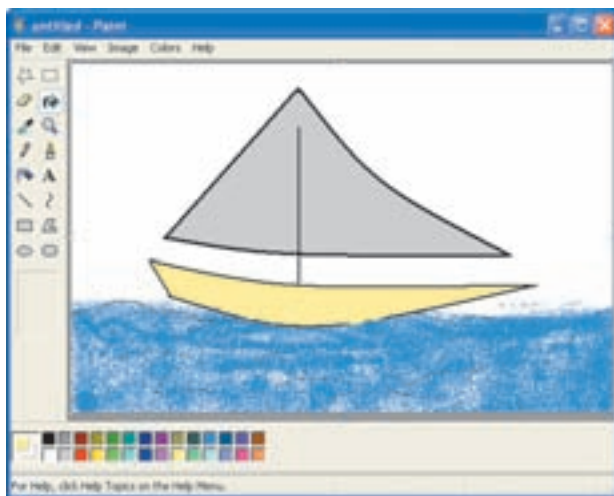
۲. همان حروف و علایمی هستند که می‌توان آنها را به‌وسیله‌ی صفحه کلید تایپ کرد.

۳-۴-۲ برنامه‌ی Paint

Paint، برنامه‌ی ساده‌ای است که به صورت پیش فرض با نصب ویندوز اکس پی، در رایانه نصب می‌شود. این برنامه می‌تواند برای ایجاد یا ویرایش پرونده‌های تصویری مورد استفاده قرار گیرد. برای اجرای این برنامه، گزینه‌های

Start → All programs → Accessories → Paint

را انتخاب کنید. یا Paint را در کادر Run تایپ و کلید Enter را فشار دهید. اکنون پنجره‌ای مشابه شکل ۳-۴ باز می‌شود.



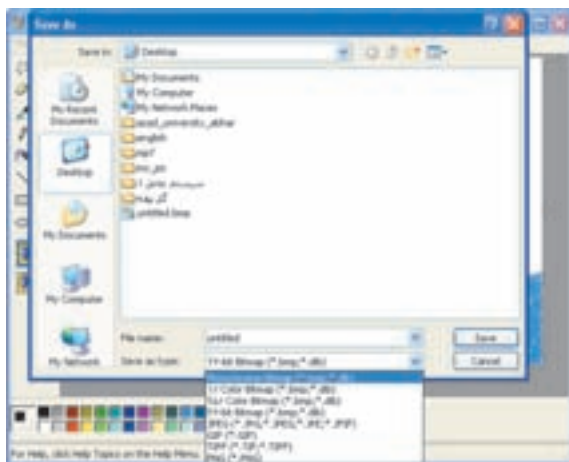
شکل ۳-۴ برنامه‌ی Paint برای ایجاد و ویرایش پرونده‌های تصویری

در سمت چپ محیط برنامه، جعبه ابزاری به چشم می‌خورد که حاوی امکاناتی نظیر قلم، سطل رنگ‌آمیزی، پاک‌کن و ... است. با کلیک روی هر یک از این گزینه‌ها، می‌توانید ابزار مورد نظر را انتخاب کنید و از آن برای ترسیم و ایجاد یک نقاشی دلخواه استفاده کنید.

تمرین

به عنوان اولین تجربه، تصویری را ترسیم کنید.

برای ذخیره‌ی نقاشی ترسیم شده از منوی File، گزینه‌ی Save (Ctrl+S) را انتخاب کنید. در شکل ۳-۵ مشاهده می‌کنید که پرونده‌ی گرافیکی می‌تواند با قالب‌های متفاوتی مانند **TIF, GIF, JPG, bmp** و ... ذخیره شود.



شکل ۳-۵ نوع‌های مختلف پرونده‌های گرافیکی برای ذخیره کردن تصویر

نکته

به‌خاطر داشته باشید هدف از این بخش، معرفی دو برنامه‌ی متداول برای ایجاد پرونده است. کسب تجربه و تسلط بر آنها به‌عده‌ی هنرجو می‌باشد.

۳-۵ ارتباط نشانه با پرونده‌ها

به نشانه‌هایی که ویندوز در کنار پرونده‌ها قرار می‌دهد، توجه کنید. به‌طور معمول شکل این نشانه‌ها به نوع اطلاعات ذخیره شده در پرونده بستگی دارد. **نوع پرونده‌ها با پسوند آنها مشخص می‌شود.** پسوند پرونده در هنگام ذخیره‌ی آن به‌وسیله‌ی برنامه‌هایی که پرونده را به‌وجود می‌آورند، تعیین می‌شود. با مشاهده‌ی پسوند پرونده‌ها، می‌توان نوع آنها را حدس زد. به‌عنوان مثال، با مشاهده‌ی پرونده‌ای با نام Proj.exe حدس می‌زنیم پرونده اجرایی است در حالی که پرونده‌ای با نام Proj.bmp ما را متوجه یک پرونده گرافیکی می‌کند. ویندوز برای باز کردن هر پرونده از برنامه‌ی مرتبط به آن استفاده می‌کند.^۲ پرونده‌ها و پسوند‌های آنها، بسیار متنوع هستند. در جدول ۳-۱ تعدادی از نشانه‌های متداول در محیط ویندوز همراه نوع پرونده‌های مربوط به آنها، شرح داده شده است.

1. Extention

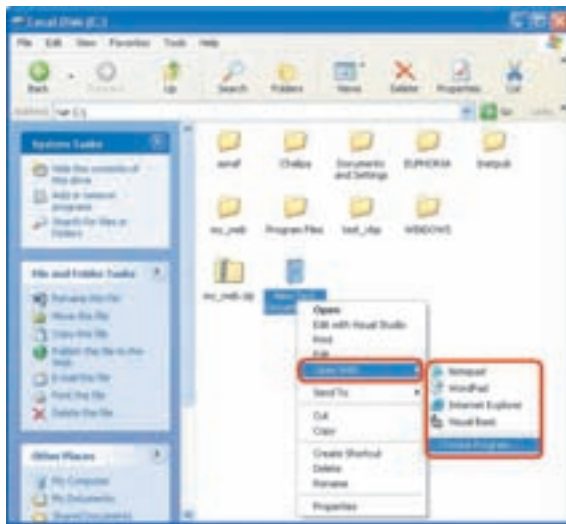
۲. مگر آن‌که نتواند نوع آن را تشخیص دهد.

جدول ۳-۱ نشانه‌هایی که در محیط ویندوز اکس‌پی بارها دیده‌اید.

نشانه	توضیحات
	نشانه‌ای که معمولاً ویندوز در کنار پوشه‌ها قرار می‌دهد.
	پرونده‌های بانک اطلاعاتی اکسس که با برنامه‌ی Ms-Access باز می‌شوند.
	پرونده‌های چندرسانه‌ای (صوتی، تصویری، فیلم) که با برنامه‌ی Media Player ویندوز باز و اجرا می‌شوند.
	پرونده‌های متنی ساده که با برنامه‌هایی مانند NotePad باز می‌شوند.
	پرونده‌های اجرایی که معمولاً برای نصب برنامه‌ها مورد استفاده قرار می‌گیرند. نام عمومی این پرونده‌ها Setup است.
	پرونده‌های گرافیکی که با برنامه‌هایی مانند Paint و Windows picture and Fax Viewer باز می‌شوند.
	پرونده‌های اجرایی با پسوند COM و EXE
	پرونده‌های متنی که با برنامه‌هایی مانند MS-Word و WordPad باز می‌شوند.
	پرونده‌های فرامتن با پسوند html و htm که با برنامه‌ی Internet Explorer باز می‌شوند.
	پرونده‌های فشرده (Zip) که به‌وسیله‌ی ویندوز ایجاد شده‌اند.
	پرونده‌هایی با پسوند ppt که برای ارائه‌ی مطلب مورد استفاده قرار می‌گیرند و معمولاً به‌وسیله‌ی MS-PowerPoint باز می‌شوند.
	پرونده‌هایی که ویندوز قادر به شناسایی آنها نیست (پرونده‌های ناشناس).

۳-۶ باز کردن پرونده‌های غیراجرایی

برای باز کردن یک پرونده، کافی است روی آن دوبار کلیک کنید. ویندوز از برنامه‌ی پیش‌فرضی که قادر به شناسایی پرونده است، برای باز کردن آن استفاده می‌کند. در صورتی که نخواهید پرونده‌ی موردنظر با برنامه‌ی پیش‌فرض ویندوز باز شود، کافی است روی پرونده، کلیک راست (شکل ۳-۶) کرده از منوی حاصل گزینه‌ی Open with را انتخاب کنید. با انتخاب این گزینه، زیرمنویی باز می‌شود و گزینه‌هایی شامل برنامه‌هایی که قادر به باز کردن پرونده موردنظر هستند، نمایش داده می‌شوند. در صورت تمایل می‌توانید یکی از آنها را انتخاب کنید. به‌علاوه با انتخاب گزینه‌ی Choose Program از این زیر منو، لیست کاملی از برنامه‌های نصب شده در رایانه به نمایش در می‌آید که می‌توان از بین آنها، برنامه‌ی موردنظر برای باز کردن پرونده‌ی انتخابی را تعیین کرد (شکل ۳-۷).



شکل ۳-۶ تعیین برنامه‌ی بازکننده‌ی پرونده‌ی انتخاب شده

در صورتی که کادر کنار عبارت Always use the selected program to open this kind of file را علامت‌دار و روی دکمه‌ی OK کلیک کنید، همیشه همه‌ی پرونده‌های از نوع انتخابی، با برنامه‌ای که در لیست تعیین کرده‌اید، باز خواهند شد. به‌عبارت دیگر ویندوز تعیین می‌کند که چه نوع پرونده‌هایی با چه برنامه‌ای باز شوند. در صورت دوبار کلیک روی پرونده ناشناس، ویندوز کادر محاوره‌ای مانند شکل ۳-۸ را ظاهر می‌کند که در این شکل