

فصل دوم

مقدمات کار با ویندوز اکس پی


پس از آموزش این فصل، هنرجو می تواند:

- محیط کار ویندوز اکس پی را توضیح دهد؛
- عملکرد هر یک از گزینه های منوی Start را شرح دهد؛
- مفهوم پوشه و درایو را همراه ساختار درختی پوشه ها توضیح دهد؛
- مفهوم کادر محاوره ای را شرح دهد؛
- کاوشگر ویندوز را باز کند و بخش های مختلف آن را توضیح دهد؛
- نحوه ی خروج صحیح از ویندوز اکس پی و گزینه های آن را توضیح و انجام دهد.
- چند برنامه ی جانبی ویندوز را اجرا کند.
- مدیریت پنجره ها در محیط ویندوز را انجام دهد.

۱-۲ کار با منوی Start

محیط ویندوز اکس پی دارای ظاهری زیبا و کاربر پسند است. برای فعال شدن منوی شروع روی Start کلیک کنید، حال گزینه های منوی Start شبیه شکل ۱-۲ ظاهر می شود. می بینید که با جابه جا شدن ماوس روی گزینه های این منو، رنگ آنها تغییر می کند. گزینه هایی که در منوی Start می بینید، امکان دسترسی آسان به برنامه ها را فراهم می آورند.

نکته

در صورتی که صفحه کلید شما دارای کلید Windows با علامت  است، می توانید با فشار آن نیز، منوی Start را باز کنید.



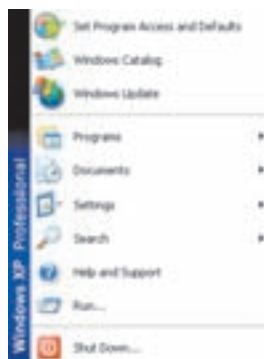
شکل ۱-۲ گزینه‌های منوی Start

برای نمایش منوی Start به شکل قدیمی (Classic) روی منوی Start کلیک راست کنید. از منوی میانبر، گزینه‌ی Properties را انتخاب کنید. از کادر باز شده عبارت Classic Start menu را مطابق شکل ۲-۲ انتخاب و روی دکمه‌ی OK کلیک کنید.



شکل ۲-۲ تغییر نمایش منوی Start به شکل قدیمی

در صورت انجام این کار، گزینه‌های منوی Start مطابق شکل ۲-۳ ظاهر خواهند شد.



شکل ۲-۳ نمایش منوی Start به شکل قدیمی

منوی Start با فشار دادن توام کلیدهای Ctrl و Esc نیز نمایش داده می‌شود.

تمرین

از مربی خود بخواهید یک فرهنگ لغت انگلیسی به فارسی و انگلیسی به انگلیسی روی سیستم نصب کند. به وسیله‌ی این فرهنگ لغت به سادگی معادل واژه‌های به‌کار رفته در کادر محاوره‌ای شکل ۲-۲ و سایر کادرها و پنجره‌های محیط ویندوز را بیابید.

نکته

ممکن است منوی Start رایانه‌ی شما با آنچه در شکل‌های کتاب مشاهده می‌کنید، متفاوت باشد. دلیل این اختلاف، برنامه‌های متفاوت نصب‌شده و تنظیماتی است که هر کاربر روی ویندوز اکس‌پی انجام می‌دهد. به‌عنوان مثال، به‌راحتی می‌توان با کشیدن نشانه‌ی یک برنامه، گزینه‌ی جدیدی برای دسترسی سریع به آن برنامه، در منوی Start به‌وجود آورد.

تمرین

لیست گزینه‌های منوی Start را در رایانه‌ی خود مشاهده و آنها را یادداشت کنید. سپس اختلاف این گزینه‌ها را با شکل‌های ۱-۲ یا ۳-۲ بیان کنید.

به‌وسیله‌ی منوی Start، می‌توان کارهای زیادی انجام داد. به‌عنوان مثال، می‌توان برنامه‌ها را اجرا، فضای موجود روی دیسک را بررسی، و رایانه را به‌درستی خاموش کرد. علاوه‌بر این،

می‌توان برنامه‌های مهم را به منوی Start اضافه کرد تا دسترسی به آنها سریع‌تر شود. به‌عنوان مثال، روی دکمه‌ی Start و سپس گزینه‌ی All Programs کلیک کنید. اکنون می‌توانید گزینه‌ها و برنامه‌های نصب‌شده در رایانه را مشاهده کنید (شکل ۴-۲). بعضی از گزینه‌های این منو، دارای گزینه‌های فرعی‌تر نیز هستند.



شکل ۴-۲ گزینه‌ی All programs از منوی Start

قبل از این‌که گزینه‌های منوی Start را توضیح دهیم، باید با دو اصطلاح جدید آشنا شویم. پس از ظاهر شدن منوی Start می‌توان با کلیدهای مکان‌یاب صفحه‌کلید بالا، پایین، راست و چپ حرکت کرد تا روی گزینه مورد نظر قرار گرفت و با فشار دادن کلید Enter آن گزینه را باز کرد.

۲-۲ مفهوم درایو و پوشه

درایو (Drive)

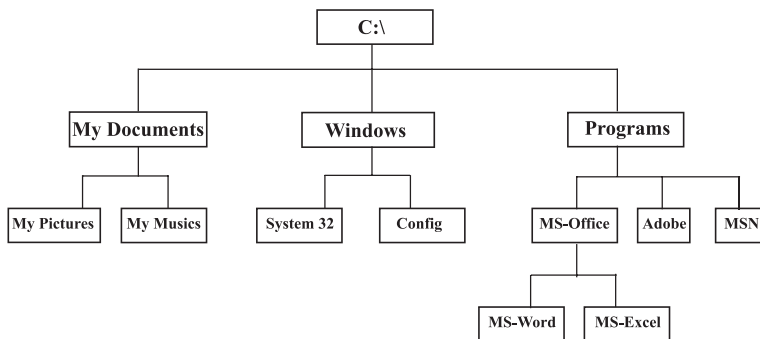
به هر یک از بخش‌های مستقل حافظه‌ی جانبی، یک درایو (رانه^۱) گویند. درایوهای مختلفی بر روی رایانه وجود دارند مثلاً درایوهای مربوط به دیسک نرم، دیسک سخت، حافظه‌ی فلش، DVD، CD و مانند اینها که هر کدام با یک حرف مشخص می‌شوند.

۱. این واژه مصوب فرهنگستان علوم برای Drive است.

در ویندوز درایوهای دیسک سخت را پارتیشن^۱ نیز می‌گویند. درایوی را که راه‌اندازی سیستم عامل از آن انجام می‌شود، **درایو راه‌انداز**^۲ گویند.

پرونده و پوشه^۳

یک فروشگاه بزرگ را در نظر بگیرید. چه روشی را برای مدیریت کالاها در ردیف‌های مختلف و قفسه‌ها پیشنهاد می‌کنید؟ یک روش منطقی برای سازماندهی کالاها، گروه‌بندی آنهاست. به این ترتیب که هر ردیف به گروه خاصی از کالاها اختصاص داده شود (مانند ردیف مواد سوینده، ردیف لوازم خانگی و ...). اکنون می‌توانید ردیف‌ها را قفسه‌بندی و هر قفسه را نیز به طبقاتی تقسیم کنید. به این ترتیب دسترسی به کالاها به سهولت انجام می‌شود. می‌توان کل فروشگاه را به ظرفیت دیسک سخت، ردیف‌ها را به درایو و قفسه‌ها را به پوشه‌ها تشبیه کرد. پرونده را می‌توان مجموعه‌ای اطلاعاتی دانست که با یک نام روی حافظه‌ی جانبی ذخیره شده است. پرونده‌ها انواع مختلفی دارند. **برای مدیریت ساده‌ی پرونده‌های روی درایوها، از پوشه^۴ استفاده می‌شود.** هر پوشه علاوه بر این که حاوی تعدادی پرونده است، می‌تواند حاوی زیرپوشه نیز باشد. پوشه‌ها و زیرپوشه‌های موجود در یک درایو، می‌توانند ساختاری درختی به وجود آورند (شکل ۲-۵).



شکل ۲-۵ ساختار درختی فرضی برای درایو C:

برای درک بهتر مفهوم درایو، پوشه و پرونده، وجه تشابه آنها با فروشگاه و سیستم بایگانی معمولی در جدول ۲-۱ آورده شده است.

1. Partition 2. Bootable drive 3. File (-Folder)

۴. به آن فهرست (Directory) و فولدر (Folder) نیز می‌گویند.

جدول ۲-۱ مقایسه‌ی سازماندهی اطلاعات، کالای فروشگاه، بایگانی اسناد

سیستم (۱) سازماندهی اطلاعات در رایانه	سیستم (۲) سازماندهی کالاها در فروشگاه	سیستم (۳) سازماندهی نامه‌ها در دبیرخانه
کل فضای دیسک سخت (حافظه‌ی جانبی)	کل فضای فروشگاه	اتاق نگهداری اسناد و نامه
درایو	ردیف‌بندی قفسه‌ها	کمد‌های آرشیو
پوشه	قفسه‌بندی (هر قفسه می‌تواند طبقه‌بندی شود)	کشوهای کمد (طبقات)
پرونده	کالا	سند (نامه)

هنگام نصب ویندوز، تعدادی پوشه و پرونده، به‌وسیله‌ی برنامه‌ی نصب‌کننده (setup) روی درایو راه‌انداز ایجاد می‌شوند.

برای تعیین یک مسیر، کافی است از بالا به پایین، نام درایو، سپس پوشه‌ها را از چپ به راست نوشته و آنها را با \ از یکدیگر تفکیک کنید. به عنوان مثال، می‌توان مسیر سلسله‌مراتبی `C:\programs\MS-Office\MS-Excel` را در شکل ۲-۵ به راحتی پیدا کرد. شرح هر یک از گزینه‌های پیش‌فرض منوی Start در جدول ۲-۲ آورده شده است:

جدول ۲-۲ برخی از گزینه‌های پیش‌فرض منوی Start

All Programs (Programs)	با کلیک روی این گزینه، لیستی از برنامه‌های نصب شده در رایانه را می‌توان مشاهده کرد. اغلب این برنامه‌ها در پوشه‌ی Program Files قرار دارند.
My Documents	به هر نوع سند شخصی، Document گفته می‌شود. این سندهای شخصی می‌توانند متنی، تصویری، صوتی و... باشند. کلیک روی این گزینه، سبب باز شدن پنجره‌ی My Documents و نمایش محتویات پوشه‌ی مربوط می‌شود. معمولاً این پوشه محل پیش‌فرض ذخیره‌ی سندها است.
My Recent Documents	لیستی از سندها و پرونده‌هایی را که به تازگی باز کرده‌ایم، برای مراجعه‌ی ساده‌تر نمایش می‌دهد. ویندوز اکس پی هر سند را با همان برنامه‌ای که آخرین بار برای باز کردن آن استفاده کرده‌اید، باز می‌کند.

جدول ۲-۲ (ادامه)

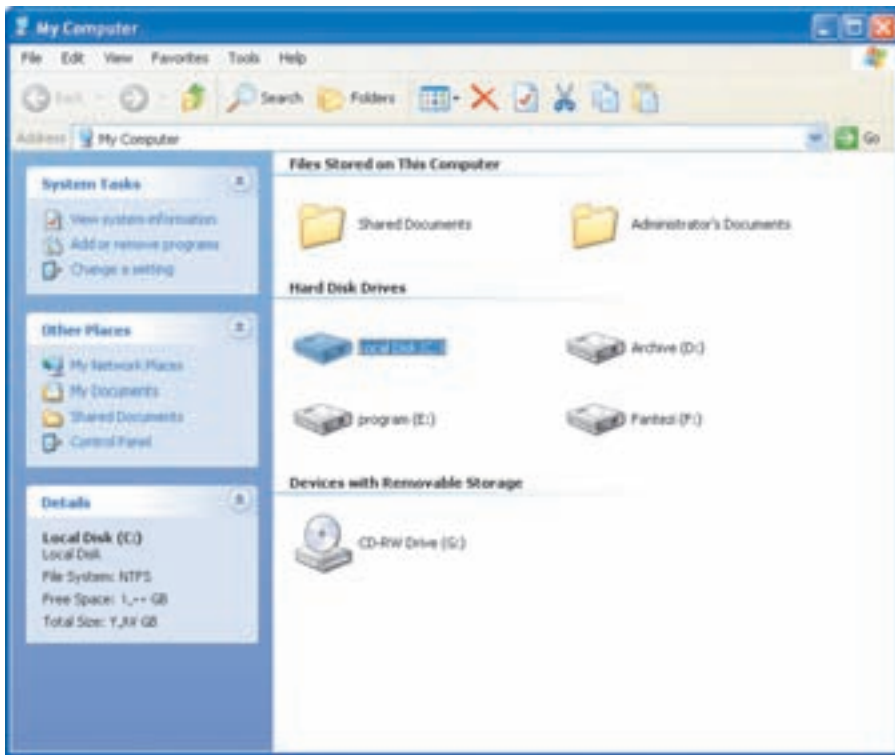
پنجره My Computer را برای مشاهده و مدیریت منابع رایانه، باز می‌کند. در ادامه این پنجره را توضیح خواهیم داد.	My Computer
پنجره‌ای به نام My Network Places را باز می‌کند تا بتوانید شبکه‌ای را که در حال حاضر به آن متصل هستید، مشاهده کنید.	My Network Places
پنجره Control panel را برای مشاهده و تغییر پیکربندی محیط ویندوز اکس‌پی باز می‌کند.	Control panel
لیستی از چاپگرها و نمابرهای نصب شده در رایانه را نمایش می‌دهد و امکان نصب انواع جدید را فراهم می‌کند.	Printers & Faxes
کلیک روی این گزینه سبب فعال شدن پنجره راهنمای ویندوز اکس‌پی می‌شود. می‌توان با تایپ پرسش‌ها یا کلیک روی گزینه‌های این پنجره، از راهنمایی‌های این بخش استفاده کرد.	Help and Support
از این بخش برای جستجوی پرونده‌ها و پوشه‌ها استفاده می‌شود. با این پنجره، حتی می‌توان به جستجوی افراد و رایانه‌ها در شبکه پرداخت.	Search
با کلیک روی این گزینه می‌توان پرونده‌های اجرایی و برنامه‌های رایانه را اجرا کرد. برای این کار باید از مسیر پوشه‌ها و نام پرونده‌ی اجرایی، اطلاع دقیق داشته باشید.	RUN
در صورتی که بخواهیم از حساب کاربری خود خارج شده و محیط ویندوز اکس‌پی را تحویل کاربر دیگری دهیم، از این گزینه استفاده می‌شود. ویندوز اکس‌پی تنظیمات انجام شده به وسیله‌ی هر حساب کاربری را محرمانه تلقی کرده و آنها را حفظ می‌کند.	Log off
قطع ناگهانی جریان برق و خروج نامناسب از ویندوز اکس‌پی، می‌تواند سبب از دست رفتن اطلاعات و پرونده‌ها شود. با کلیک روی این گزینه و انتخاب گزینه‌ی Shut down می‌توان سیستم را به صورت امن، خاموش کرد.	Turn off computer

در هنگام مطالعه‌ی این کتاب و کتاب سیستم‌عامل (جلد دوم) به تدریج با پنجره‌هایی که در جدول ۲-۲ توضیح دادیم، بیشتر آشنا خواهید شد.

با کلیک روی گزینه‌ها و نشانه‌ها در ویندوز اکس‌پی شاید یک پنجره یا یک کادر محاوره‌ای باز شود.


۲-۳ مدیریت پنجره‌ها در ویندوز اکس پی

همه‌ی پنجره‌ها در ویندوز اکس پی، ساختاری مشابه دارند. با اجرا شدن هر برنامه، در واقع پنجره‌ای در محیط ویندوز فعال می‌شود. به‌عنوان نمونه، برای باز شدن یک پنجره، بر روی نشانه‌ی My Computer در صفحه‌ی میزکار، دوبار کلیک کنید (راه دیگر باز کردن این پنجره، انتخاب گزینه‌ی My Computer از منوی Start است) تا پنجره‌ای مانند شکل ۲-۶ ظاهر شود.



شکل ۲-۶ پنجره‌ی My Computer

بالاترین نوار هر پنجره، نوار عنوان نامیده می‌شود. عنوان هر پنجره، گویای مشخصات پنجره است. در انتهای راست نوار عنوان، سه دکمه‌ی  قرار دارند.

دکمه‌ی : برای بستن یک پنجره به‌کار می‌رود. با توجه به این‌که، با فعال شدن هر پنجره، برنامه‌ای به حافظه‌ی اصلی بارگذاری می‌شود، کلیک روی این دکمه، سبب خروج برنامه‌ی مربوط به این