

شکل ۱۴-۵ کادر محاوره‌ای Effects برای انتخاب جلوه‌های تصویری

جلوه‌های نمایشی سبب جذاب شدن ظاهر میزکار می‌شوند. تنظیمات قابل انجام در این کادر عبارتند از:

- کادر علامت و لیست **menus and tooltips**: بعد از این‌که این کادر علامت‌دار شد، جلوه‌هایی که در لیست مشخص شده است برای نمایش منوها، ^۱ Tooltip، جلوه‌های پیمایشی (Scroll) و جلوه‌های محوشدنی (Fade) مورد استفاده قرار می‌گیرند. برای انصراف از نمایش این جلوه‌ها، این گزینه‌ها را از حالت انتخاب خارج کنید.

- کادر علامت و لیست **edges of screen fonts**: علامت‌دار بودن این کادر، سبب می‌شود که ویندوز لبه‌ی قلم‌های صفحه را صاف کند به نحوی که کمتر دندان‌دار به نظر برسند و خواندن آنها ساده‌تر شود. می‌توانید از لیست مربوط، یکی از گزینه‌های استاندارد (Standard) یا Clear type را انتخاب کنید. در صفحه‌نمایش‌های LCD تأثیر بیشتری دارد.

۱. توضیحی کوتاه که لحظه‌ای پس از ثابت ماندن اشاره‌گر ماوس روی گزینه‌های انتخابی (مانند نشانه‌ها) به‌وسیله‌ی ویندوز به نمایش در می‌آید.

کنجکاوی

کارکرد کادرهای علامت Use large icons، Show shadows under، Show window contents while dragging و menus را بررسی کنید.

• کادر علامت Hide underlined letters for keyboard navigation

این کادر به صورت پیش فرض، علامت دار است. علامت دار بودن این کادر به این مفهوم است که ویندوز نویسه‌هایی را که زیر آنها خط کشیده شده است و به عنوان کلیدهای دسترسی در منوها و کادرهای محاوره‌ای قرار دارند، تا زمانی که کلید Alt فشار داده نشود، نمایش نمی‌دهد. کلید دسترسی، کلیدی است که برای فعال کردن یک منو یا کنترل مورد استفاده قرار می‌گیرد. به عنوان مثال، اکثر برنامه‌ها از کلید F به عنوان کلید دسترسی به منوی File استفاده می‌کنند. اگر اغلب برای انتخاب گزینه‌ها از صفحه‌کلید به جای ماوس استفاده می‌کنید، علامت این کادر را بردارید تا کلیدهای دسترسی را بدون نیاز به فشار Alt، مشاهده کنید.

۵. زبانه‌ی Settings: هر نقطه‌ی تشکیل دهنده‌ی تصویر در صفحه‌نمایش را **بیکسل**^۱

گویند. وضوح تصویر^۲ به دو عامل کارت گرافیکی و صفحه‌نمایش رایانه مربوط می‌شود. اغلب صفحه‌نمایش‌های CRT، امکان نمایش تصویر با چندین وضوح مختلف را دارند. با افزایش وضوح صفحه‌نمایش، تعداد پیکسل‌های قابل نمایش در یک اینچ، افزایش می‌یابد و در نتیجه کیفیت نمایش بالا می‌رود. اگر می‌خواهید تعداد صفحاتی را که یک‌باره در صفحه‌نمایش نشان داده می‌شود، کم یا زیاد کنید، وضوح تصویر صفحه‌نمایش را تغییر دهید. با وضوح بالا، همه چیز در صفحه‌نمایش، کوچکتر نشان داده می‌شود. در حالی که در وضوح پایین، اطلاعات کمتر ولی بزرگتر نشان داده می‌شوند. برای تغییر وضوح صفحه‌نمایش، روی زبانه‌ی Settings کلیک کنید تا کادر محاوره‌ای Display Properties مانند شکل ۱۵-۵ ظاهر شود.

در بخش Screen resolution، دکمه‌ی لغزان را برای کاهش وضوح تصویر، به سمت چپ و برای افزایش وضوح، به سمت راست، جابه‌جا کنید. روی دکمه‌ی Apply

1. Pixel

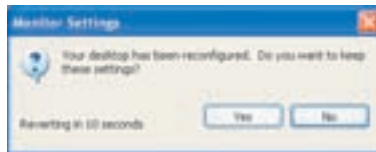
۲. Resolution: به تعداد نقاط یک تصویر دیجیتالی در واحد اینچ گویند.



شکل ۵-۱۵ زبانه‌ی Settings از کادر محاوره‌ای Display Properties

کلیک کنید تا تغییرات در صفحه‌نمایش اعمال شود. با انجام این کار، کادر محاوره‌ای Monitor Settings مانند شکل ۵-۱۶ نمایان می‌شود. در این کادر از شما پرسیده می‌شود که آیا این تغییرات را تأیید می‌کنید یا خیر؟

شما پانزده ثانیه زمان دارید تا تصمیم خود را بگیرید. اگر روی Yes کلیک کنید، درجه‌ی وضوح انتخاب شده تأیید شده تلقی می‌شود و اگر روی No کلیک کنید یا هیچ کدام از دکمه‌ها را انتخاب نکنید، بعد از پانزده ثانیه، درجه وضوح صفحه‌نمایش به حالت قبل برمی‌گردد.



شکل ۵-۱۶ کادر محاوره‌ای Monitor Settings

تمرین

با باز کردن کادر محاوره‌ای Display Properties و زبانه‌ی Setting (شکل ۵-۱۵)، وضوح فعلی صفحه‌نمایش رایانه را تعیین کنید. آیا امکان تغییر وضوح صفحه‌نمایش وجود دارد؟ چه گزینه‌های دیگری پیش‌رو دارید؟

در بخش Color quality می‌توانید کیفیت رنگ صفحه‌نمایش را انتخاب کنید. برای انجام این کار، روی فلش روبه پایین کلیک و کیفیت رنگ مورد نظر را انتخاب کنید. صفحه‌نمایش به منظور نمایش پایدار تصویر در صفحه، آن را در هر ثانیه چندین بار، بازسازی می‌کند. به تعداد دفعات بازسازی تصویر در هر ثانیه، **نرخ بازسازی (Refresh Rate)** گویند. نرخ بازسازی صفحه‌نمایش‌های معمولی ۶۰ تا ۷۵ بار در هر ثانیه است. به منظور مشاهده‌ی نرخ بازسازی صفحه‌نمایش و تنظیمات دیگر آن، در کادر محاوره‌ای شکل ۱۵-۵، روی دکمه‌ی Advanced کلیک کنید.

کنجکاوی

چه تنظیمات دیگری در کادر محاوره‌ای Advanced قابل انجام است؟

تمرین

برای جلوگیری از خستگی چشم، نرخ بازسازی صفحه‌نمایش را روی عدد ۷۰ تا ۸۵ تنظیم کنید.^۱

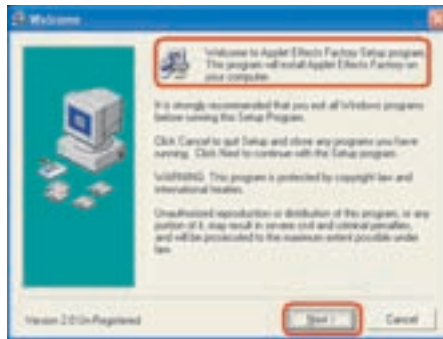
۴-۵ نصب و حذف^۲ برنامه‌ها

هر برنامه‌ای که نصب می‌شود، برای اجرای صحیح، تغییراتی را در پیکربندی ویندوز به وجود می‌آورد. امروزه نرم‌افزارها روی CD یا DVD عرضه می‌شوند و پرونده‌های آنها اغلب به صورت فشرده نگهداری می‌شوند. هنگام فرایند نصب، معمولاً یک پرونده‌ی اجرایی (Setup.exe یا Install.exe) پرونده‌های نرم‌افزار را از حالت فشرده خارج کرده و آنها را روی یکی از درایوهای دیسک سخت کپی می‌کند. به صورت پیش‌فرض نرم‌افزارها در پوشه‌ای با نام Program Files نصب می‌شوند. البته تعدادی از پرونده‌ها در پوشه‌های سیستمی ویندوز کپی می‌شوند. قبل از پایان نصب، تغییرات ضروری برای اجرای صحیح نرم‌افزار انجام می‌شود. به‌عنوان مثال، ممکن است گزینه‌ی جدیدی به منوی All Programs اضافه شود. بنابراین نصب یک برنامه، چیزی بیش از کپی شدن ساده‌ی پرونده‌ها است. بنابراین تنها حذف پرونده‌های برنامه‌ی نصب‌شده برای حذف کامل یک برنامه کافی نیست.

۱. صفحه‌نمایش‌های قدیمی از نرخ بازسازی کمتری پشتیبانی می‌کنند.

نصب برنامه‌ی جدید

هنگامی که برنامه‌ی جدیدی تهیه می‌کنید و تصمیم می‌گیرید که آن را نصب کنید، باید CD آن را داخل درایو مربوط قرار دهید. در صورتی که برنامه‌ی نصب خود اجرا (AutoRun) باشد، کادری شبیه شکل ۱۷-۵ را مشاهده می‌کنید.



شکل ۱۷-۵ نمونه‌ای از یک برنامه‌ی آماده‌ی نصب

معمولاً اولین کاری که از سوی برنامه‌ی نصب انجام می‌شود، بررسی رایانه است تا مطمئن شود چنین برنامه‌ای قبلاً روی سیستم نصب نشده است. بعضی دیگر از برنامه‌ها (مانند بازی‌های رایانه‌ای) بلافاصله پس از بسته شدن در درایو، بدون نمایش پنجره‌ی هشدار نصب، برنامه‌ی مربوط را اجرا می‌کنند. به لوح فشرده‌ای که به صورت خودکار اجرا می‌شود AutoPlay^۱ گویند.

تحقیق

آیا می‌توان یک برنامه را به وسیله‌ی کادر Run نصب کرد؟ چگونه؟

در نصب برنامه‌ها، به نکات زیر توجه کنید:

۱. قبل از شروع نصب، اطلاعات مربوط به راهنمای نصب را که معمولاً در پرونده‌ی متنی Read me قرار دارد، مطالعه کنید.

۲. معمولاً فرایند نصب برنامه‌ها به وسیله‌ی یک برنامه‌ی ویزارد پیگیری می‌شود.

در هر مرحله هم اطلاعاتی درباره‌ی گزینه‌های نصب، مسیر پوشه‌ی نصب برنامه و... از ویژگی AutoPlay را می‌توان در ویندوز اکس‌پی فعال کرد. چگونگی انجام این کار را می‌توانید در بخش راهنمای ویندوز اکس‌پی مشاهده کنید.

شما پرسیده می‌شود. در صورتی که اطلاعاتی درباره‌ی این گزینه‌ها ندارید، حالت پیش‌فرض (Default) را انتخاب کنید.

۳. اگر فضای درایوهای دیسک‌سخت، برای نصب برنامه‌ی جدید کافی نباشد، این مشکل به صورت یک اخطار اعلان می‌شود. در این صورت می‌توانید یکی از روش‌های زیر را برای حل این مشکل به‌کار بگیرید:

الف) پرونده‌های اضافی درایوهای دیسک‌سخت را حذف و فرایند نصب را دوباره امتحان کنید.

ب) برخی از امکانات غیرضروری برنامه را کاهش دهید تا فضای مورد نیاز برای نصب کاهش یابد.

ج) یکی دیگر از درایوهای دیسک‌سخت را که از فضای آزاد بیشتری برخوردار است، انتخاب و فرایند نصب را تکرار کنید.

نکته

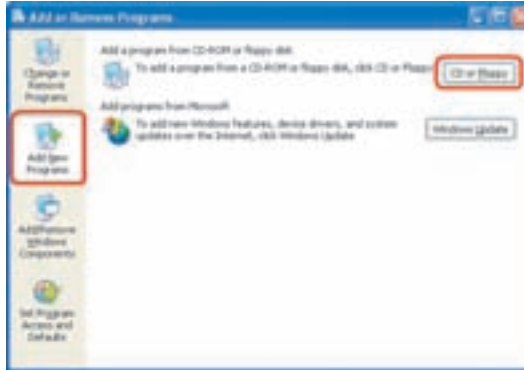
توصیه می‌شود که هنگام پارتیشن‌بندی دیسک‌سخت، فضای درایو مربوط به سیستم‌عامل به اندازه‌ی انتخاب شود که مشکل فوق بروز نکند.

۴. بعد از پایان فرایند نصب، گاهی نیاز است برای اعمال تغییرات در محیط ویندوز، رایانه را دوباره راه‌اندازی (Restart) کنید. در صورتی که تمایلی به انجام این کار ندارید، در صورت دریافت پرسش درباره‌ی راه‌اندازی دوباره، روی دکمه‌ی No کلیک کنید.

نصب نرم‌افزارها به‌وسیله‌ی Add or Remove Programs

پنجره‌ی Add or Remove Programs امکان نصب و حذف برنامه‌ها را فراهم می‌آورد. برای انجام این کار، در مرکز کنترل، روی Switch To Classic View کلیک کنید تا همه‌ی گزینه‌های آن را مشاهده کنید. اکنون روی گزینه‌ی Add or Remove Programs دوبار کلیک کنید تا پنجره‌ای مانند شکل ۱۸-۵ ظاهر شود.

مانند شکل ۱۸-۵ روی کادر Add New Programs کلیک کنید. در صورتی که برنامه‌ی مورد نظر روی دیسک قرار داشته باشد، روی دکمه‌ی CD or Floppy کلیک کنید.



شکل ۱۸-۵ پنجره Add or Remove Programs برای نصب و حذف برنامه‌ها

حذف برنامه‌ی نصب شده

برای حذف یک برنامه، می‌توانید مراحل زیر را دنبال کنید:

پنجره Add or Remove Programs را باز کنید. مانند شکل ۱۹-۵ روی کادر Change or Remove Programs کلیک کنید. این پنجره را با اجرای فرمان `appwiz.cpl` در کادر Run نیز می‌توانید باز کنید.

برنامه‌های نصب شده در کادری با عنوان Currently Installed Programs قابل مشاهده هستند. در این کادر اطلاعاتی درباره‌ی برنامه‌های نصب شده نیز وجود دارند.



شکل ۱۹-۵ پنجره Add or Remove Programs برای تغییر یا حذف برنامه‌ای که نصب شده است.

در صورتی که تعداد برنامه‌های نصب‌شده زیاد است، می‌توانید از لیست Sort by برای مرتب کردن برنامه‌ها برحسب نام (Name)، اندازه (Size)، تناوب استفاده از برنامه‌ها (Frequency of Use) و آخرین تاریخ اجرای برنامه (Date Last Used) استفاده کنید.

با انتخاب برنامه‌ی مورد نظر و کلیک روی دکمه‌ی Change/Remove فرایند حذف یا تغییر برنامه‌ی نصب‌شده آغاز می‌شود. قبل از حذف برنامه، ویندوز با نمایش کادر محاوره‌ای هشدار (Warning) از درست بودن انتخاب حذف برنامه از سوی کاربر، اطمینان حاصل می‌کند. گاهی نیز بدون نمایش این کادر، تأیید حذف پرونده‌ها (Confirm File Deletion) نمایش داده می‌شود.

هنگامی که ویندوز برنامه‌ی نصب‌شده‌ای را حذف می‌کند، تغییرات زیر در سیستم اتفاق می‌افتد:

(الف) گزینه‌های اضافه‌شده به منوهای All Programs و زیرمنوهای مربوط حذف می‌شوند. در صورت ایجاد میانبر دسترسی به برنامه‌ی روی میزکار، این میانبر نیز حذف خواهد شد.

(ب) پرونده‌ها و پوشه‌های ایجاد شده مربوط به برنامه، حذف می‌شوند.

(ج) تمام تغییرات ایجاد شده به‌وسیله‌ی برنامه‌ی مربوط در پیکربندی ویندوز به حالت قبیل باز می‌گردد. در برخی از برنامه‌ها یک پوشه شامل برخی از پرونده‌های اصلی پیکربندی برنامه حذف نمی‌شود.

نکته

بدون آگاهی از عملکرد برنامه‌ها، اقدام به حذف آنها نکنید. حذف برخی از برنامه‌ها، ممکن است سبب بروز مشکل برای سایر کاربران سیستم شود. از طرفی ویندوز همیشه در حذف برنامه‌ها، موفق عمل نمی‌کند. لذا حذف برخی از برنامه‌ها یا تغییر در تنظیمات آنها (به‌ویژه حذف و نصب مکرر) می‌تواند سبب اختلال در عملکرد سیستم عامل یا کند شدن آن شود.

تمرین

با راهنمایی مربی کارگاه، یک برنامه‌ی کاربردی را نصب کنید و یکی از برنامه‌های غیرضروری نصب شده را حذف کنید.

تمرین

لیستی از برنامه‌های نصب‌شده در رایانه‌ی خود را مشاهده کنید. کدام برنامه‌ی نصب‌شده، کمتر از بقیه، مورد استفاده قرار گرفته است؟ کدام برنامه، فضای بیشتری را روی درایوهای دیسک‌سخت اشغال کرده است.

نکته

پوشه‌ی برنامه‌ها را با دستور حذف (Delete) از روی دیسک پاک نکنید زیرا انجام این کار سبب می‌شود که تنها پرونده‌های برنامه از بین برود و وضعیت ویندوز را به وضعیت قبل از نصب برنمی‌گرداند و احتمالاً امکان نصب دوباره‌ی برنامه از بین می‌رود.

۵-۵ مدیریت دستگاه‌ها در ویندوز اکس‌پی

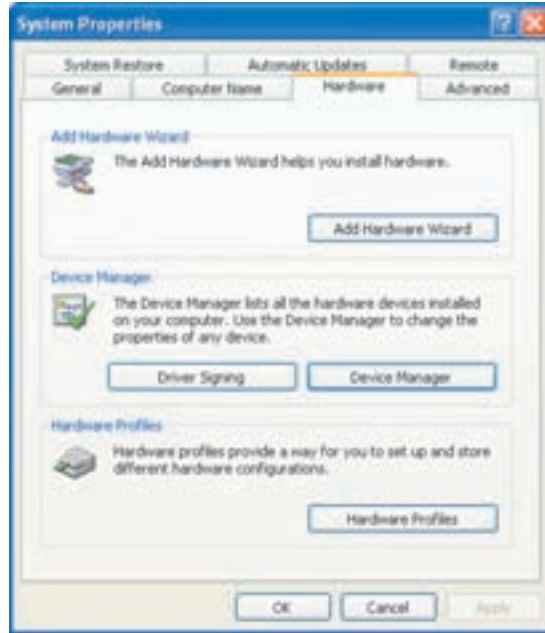
ویندوز اکس‌پی برای این‌که بتواند از امکانات سخت‌افزاری سیستم استفاده‌ی بهینه کند، باید بتواند آنها را به‌درستی شناسایی نماید. البته باید اعتراف کرد که ویندوز اکس‌پی اجزای سخت‌افزاری سیستم را با ویژگی نصب و اجرا (Plug and Play) تشخیص داده و مورد استفاده قرار می‌دهد. برخی از مشخصات اجزای سخت‌افزاری موجود روی سیستم را می‌توانید در کادر محاوره‌ی system properties شکل ۴-۵-۴ زبانه‌ی General ببینید. این کادر را با اجرای فرمان sysdm.cpl در کادر Run نیز می‌توانید باز کنید.

روی زبانه‌ی Hardware کلیک کنید تا کادر محاوره‌ای به‌صورت شکل ۲-۵-۵ ظاهر شود. از این کادر محاوره‌ای برای مشاهده‌ی مشخصات سخت‌افزاری قطعات سیستم یا نصب سخت‌افزار جدید استفاده می‌کنیم. روی دکمه‌ی Device Manager کلیک کنید. اکنون پنجره‌ای به‌صورت شکل ۲۱-۵ را مشاهده خواهید کرد.

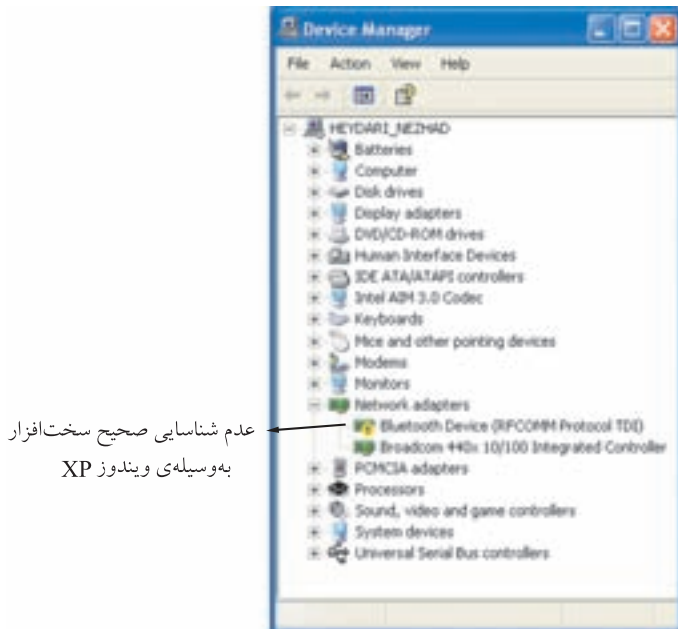
device manager را با اجرای فرمان devmgmt.msc در کادر Run نیز می‌توانید باز

کنید.

این پنجره حاوی مشخصات قطعات سخت‌افزاری سیستم است، بنابراین در هر رایانه این مشخصات متفاوت است. قطعات سخت‌افزاری کامپیوتر گروه‌بندی شده‌اند.



شکل ۲۰-۵ کادر محاوره‌ای مشخصات سیستم (زبان‌های Hardware)



شکل ۲۱-۵ مدیر دستگاه در ویندوز اکس‌پی